

常见问题解答

北县多式联运战略计划

101 走廊连接项目北县多式联运战略计划到底是什么？

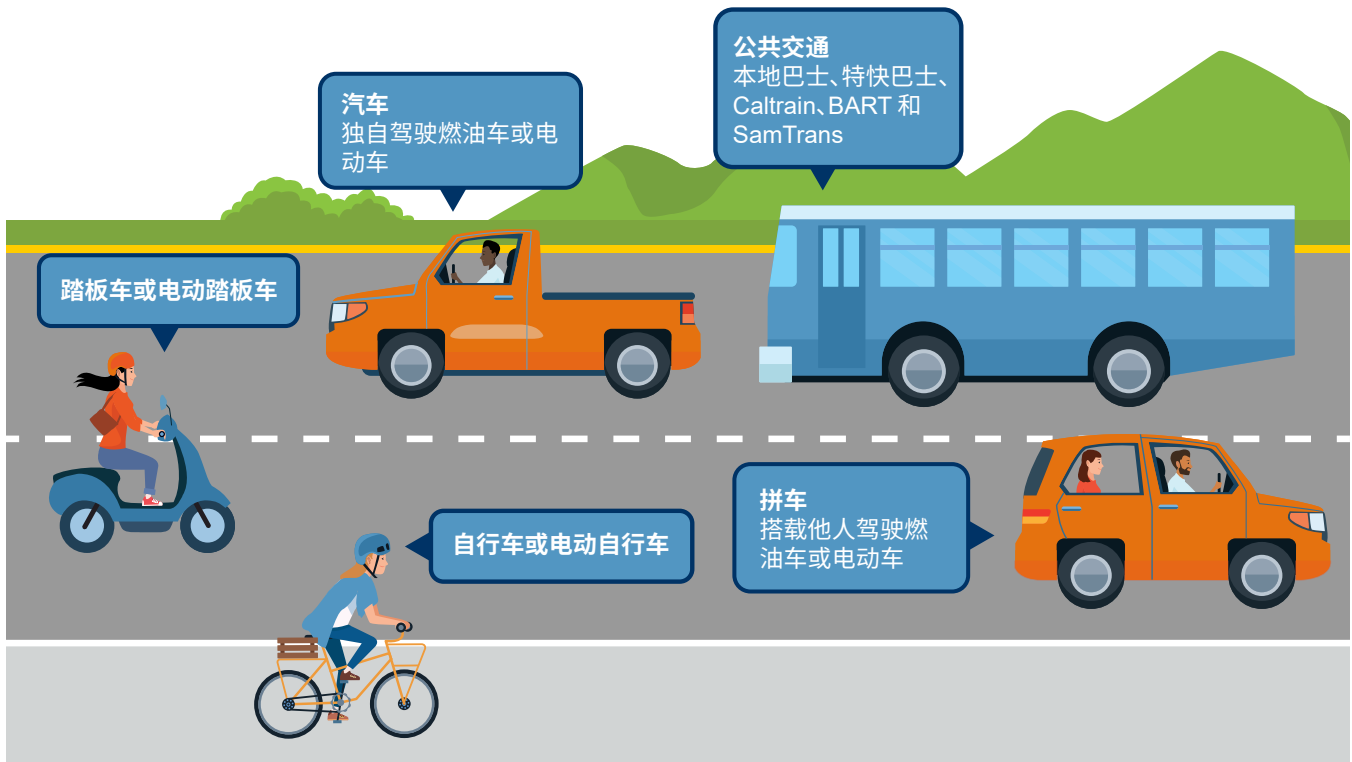
北县多式联运战略计划是 101 走廊连接项目下的第一项举措。该计划将确定 101 号高速公路走廊北部地区目前必要但缺乏资金的改进措施，并建议项目实施的优先顺序。

什么是“多式联运”？

交通方式是用来区分人员或货物不同运输方式的术语。常见的交通方式包括驾车、步行、骑自行车和乘坐公共交通。“多式联运”交通系统能够让人们自由选择最适合自身需求的交通方式出行。

北县多式联运战略计划的目标是什么？

交通管理局希望使 101 走廊成为一条能够满足圣马特奥县所有旅客需求的互联走廊，无论他们选择哪种出行方式。交通管理局旨在通过该项目缓解交通拥堵，改善出行条件，并制定符合社区优先事项的交通设施长期投资战略。其目标是利用公众反馈和项目梳理，为北县创建一份明确的优先项目清单。



该项目位于何处在什么位置?研究区域是什么?

北县多式联运战略计划定位于圣马特奥县北部的 101 走廊沿线,包括米尔布雷(Millbrae), 圣布鲁诺(San Bruno), 南旧金山(South San Francisco), 布里斯班(Brisbane), 以及邻近的非建制社区。研究区域包括 101 号高速公路及其两侧一英里以内的区域。

北县多式联运战略计划将于何时完成?

北县多式联运战略计划预计将于 2024 年春季完成。

哪些地方属于北县走廊?

北县走廊包括布里斯班(Brisbane),南旧金山(South San Francisco), 圣布鲁诺(San Bruno), 米尔布雷(Millbrae)等城市。研究区域包括 101 号高速公路两侧一英里范围内的社区,包括非建制地区。请在 [此处查看北县走廊地图](#)。

谁可以为该计划提供意见?

如果您使用 101 号高速公路,或在该公路 1 英里范围内乘坐公共交通、步行、骑车或使用其他方式出行,我们希望您能就可以改善的方面提供反馈意见。您的反馈意见对于确定优先项目和改善北县交通状况至关重要。

目前,项目团队正在向布里斯班(Brisbane),南旧金山(South San Francisco), 圣布鲁诺(San Bruno), 米尔布雷(Millbrae)等城市及其附近的非建制社区居住内工作和出行的群众征求意见。

我如何提供反馈意见?

交通管理局将在[此处](#)进行在线调查,举办线上社区会议,并在整个地区设立临时咨询摊位。请在[此处查看我们的项目网站](#)以了解更多信息,或点击[此处](#)加入项目邮件列表,了解参加线下和线上活动的方式和地点的最新资讯。您还可以致电 1-800-660-4287 或发送电子邮件至 info@smcta.com,联系圣马特奥县交通区客户服务部提供反馈。

我的意见将如何被使用?

通过参与我们的调查、社区会议或在现场与我们交谈,您将有机会就对您的影响最大和最能帮助您在 101 走廊方便出行的方面提供反馈意见。交通管理局的工作人员将根据从社区获得的反馈意见确定应改善项目类型的优先次序。由于目前可用资金无法支持所有项目同时实施,您的意见将帮助交通管理局确保资金流向最需要的地方。

交通管理局如何选择应当纳入战略计划的项目?

作为北县多式联运战略计划准备工作的一部分,我们将制定一系列评估标准来确定应当优先实施的交通改善项目。除了公众提供的反馈意见外,评估标准还可能包括成本、安全性、缓解拥堵的潜力以及公平性等因素。

战略计划完成后会怎样?

战略计划完成后,交通管理局将开始实施北县多式联运战略计划中确定的项目。