

Preguntas frecuentes

ESTRATEGIA MULTIMODAL PARA EL NORTE DEL CONDADO

¿Qué es la Estrategia multimodal del norte del condado para conectar la ruta 101?

La Estrategia multimodal del norte del condado es la primera iniciativa del programa para conectar la ruta 101. Se trata de un plan que identificará las mejoras necesarias que se pueden hacer a lo largo de la parte norte de la ruta de la autopista 101, pero que actualmente carecen de la financiación suficiente y recomendará prioridades para la realización de los proyectos

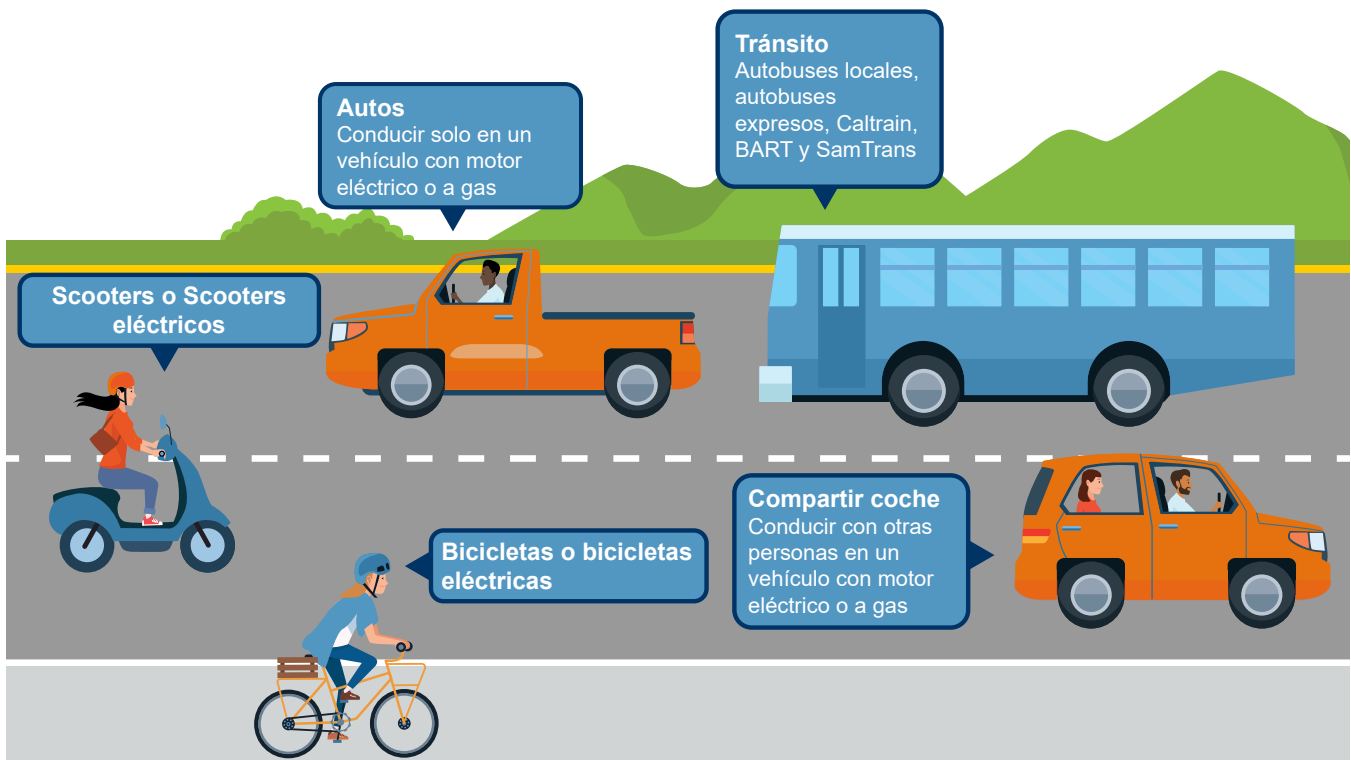
¿Qué significa “multimodal”?

Un *modo* de transporte es un término que se usa para distinguir las diferentes formas de desplazar personas o mercancías. Entre los medios de transporte más habituales se encuentran la conducción, los desplazamientos a pie o en bicicleta y el transporte público. Un sistema de transporte multimodal ofrece

a las personas la oportunidad de viajar utilizando el modo de transporte que mejor se adapte a sus necesidades.

¿Cuáles son los objetivos de la Estrategia multimodal del norte del condado?

La Autoridad de Transporte quiere que la ruta 101 sea una ruta interconectada que sirva a las necesidades de todos los viajeros del condado de San Mateo, independientemente de cómo elijan viajar. Con este proyecto, la Autoridad pretende aliviar la congestión del tráfico, mejorar las condiciones de los desplazamientos y desarrollar una estrategia de inversión a largo plazo respecto del transporte, que se ajuste a las prioridades de la comunidad. El objetivo es utilizar los comentarios del público y un inventario de proyectos para crear una lista clara de proyectos prioritarios para el norte del condado.



¿Dónde está ubicado el proyecto? ¿Cuál es la zona de estudio?

La Estrategia multimodal para el norte del condado se desarrolla a lo largo de la ruta 101 en el norte del Condado de San Mateo, incluye a las ciudades de Millbrae, San Bruno, San Francisco sur y Brisbane, así como a las comunidades no incorporadas adyacentes. La zona de estudio incluye la autopista 101 y las zonas situadas a menos de una milla de la autopista (1,6 kilómetros).

¿Cuándo estará terminada la Estrategia multimodal para el norte del condado?

Se prevé que la Estrategia multimodal para el norte del condado esté terminada en la primavera de 2024 (de marzo a junio).

¿Dónde está la ruta del condado norte?

La ruta norte del condado incluye las ciudades de Brisbane, San Francisco sur, San Bruno y Millbrae. La zona de estudio incluye las comunidades situadas en un radio de una milla de la autopista 101, incluidas las zonas no incorporadas. Consulte [aquí el mapa de la ruta del condado norte](#).

¿Quién puede contribuir a este plan?

Si usted conduce por la autopista 101 o toma el transporte público, camina, va en bicicleta o se desplaza utilizando otros tipos de transporte en un radio de 1 milla de la autopista 101, queremos conocer su opinión sobre lo que se puede mejorar. Sus comentarios serán fundamentales para determinar los proyectos que serán prioritarios y mejorar el acceso al transporte en el norte del condado.

El equipo del proyecto está recabando opiniones de las personas que viven, trabajan y viajan en las ciudades de Brisbane, San Francisco sur, Millbrae y San Bruno o en las comunidades cercanas no incorporadas.

¿Cómo puedo dar mi opinión?

La Autoridad realizará [aquí](#), una encuesta en línea, organizará una reunión virtual de la comunidad e instalará puestos ambulantes en toda la región. Visite el [sitio web del proyecto aquí](#) para obtener más información o únase a la lista de correo del proyecto [aquí](#) para recibir información actualizada sobre cómo y dónde asistir a los actos que se hagan ya sean presenciales o en línea. También puede enviar sus comentarios al Servicio de Atención al Cliente del

Distrito de Tránsito del Condado de San Mateo, llamando al 1-800-660-4287 o enviando un correo electrónico a info@smcta.com.

¿Cómo se utilizarán mis comentarios?

Si participa en la encuesta, en una reunión de la comunidad o habla con nosotros en un pop up, tendrá la oportunidad de darnos su opinión sobre lo que más le afecta y lo que le facilitaría que se haga para moverse por la ruta 101. El personal de la Autoridad de Transporte utilizará los comentarios de la comunidad para establecer prioridades en cuanto a los tipos de proyectos que deben desarrollarse. Hay más proyectos que fondos disponibles, por eso, su aporte ayudará a la Autoridad a asegurarse de que la financiación se destine a donde más se necesite.

¿Cómo se seleccionarán los proyectos que se incluirán en la estrategia?

Como parte de la preparación de la Estrategia multimodal para el norte del condado, se desarrollarán criterios de evaluación para ayudar a decidir qué mejoras de transporte deben priorizarse. Además de los comentarios del público, los criterios de evaluación pueden incluir factores como el costo, la seguridad, el potencial de descongestión y la equidad.

¿Qué ocurre una vez finalizada la estrategia?

Una vez finalizada la estrategia, la Autoridad de Transporte comenzará a trabajar para ejecutar los proyectos de la Estrategia multimodal para el norte del condado.