

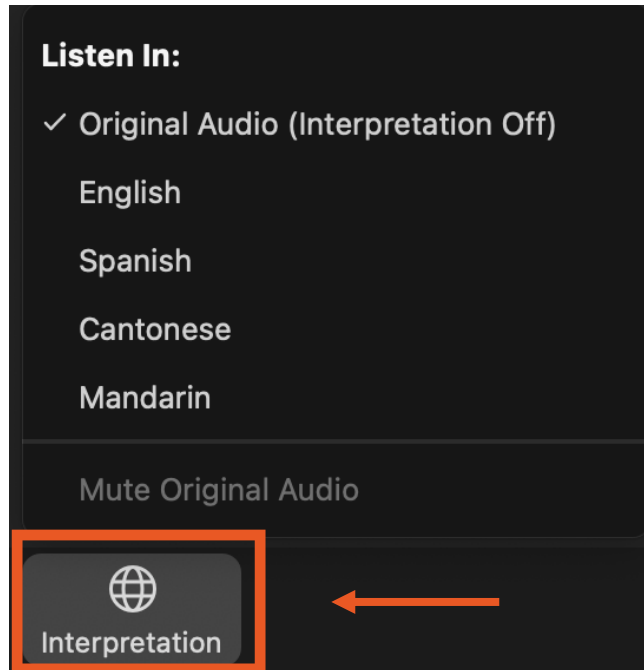


Estrategia multimodal para el norte del condado

Reunión comunitaria

7 de noviembre de 2023

Interpretación



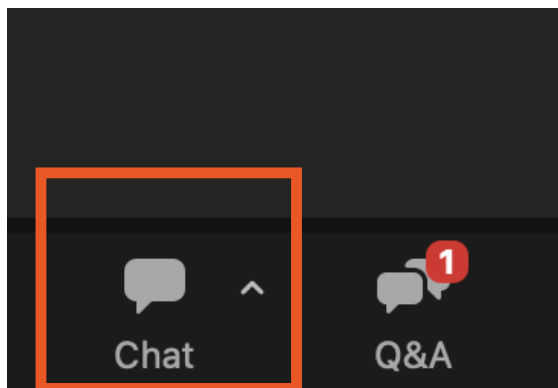
En los controles de la reunión o el seminario web, haga clic en Interpretación.

1. Haga clic en el idioma que desee escuchar: español (Spanish).
2. (Opcional) Para escuchar solo el idioma interpretado, haga clic en Silenciar audio original.

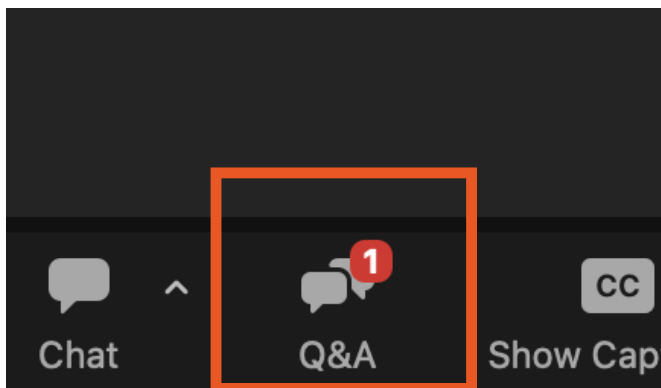


Las versiones traducidas de las diapositivas están en línea en smcta.com/NorthCountyMultimodal.

Antes de empezar



Comparta sus comentarios con los asistentes y los presentadores en el chat.



Utilice la función de preguntas y respuestas para plantear dudas en cualquier momento.



Responderemos a preguntas tras la presentación.

**Esta reunión se grabará y se facilitará a la autoridad de transporte (AT) para que tome notas de la reunión.*

Agenda

1. Introducción
2. ¿Qué es la conexión de la ruta 101?
3. Estrategias multimodales
4. Estrategia multimodal para el norte del condado
5. Preguntas y respuestas
6. Necesitamos su opinión
7. Próximos pasos

Encuesta

¿Dónde vive?

- a. Brisbane
- b. Millbrae
- c. San Bruno
- d. San Francisco (Sur)
- e. Otros

Introducción



¿Qué es la conexión de la ruta 101?

Un programa de colaboración para identificar, priorizar y entregar un paquete de proyectos de gestión del tránsito a lo largo de la ruta nacional 101 en el condado de San Mateo.

La conexión de la ruta 101 va más allá de las infraestructuras viarias y tiene en cuenta las necesidades de la ruta en su totalidad.

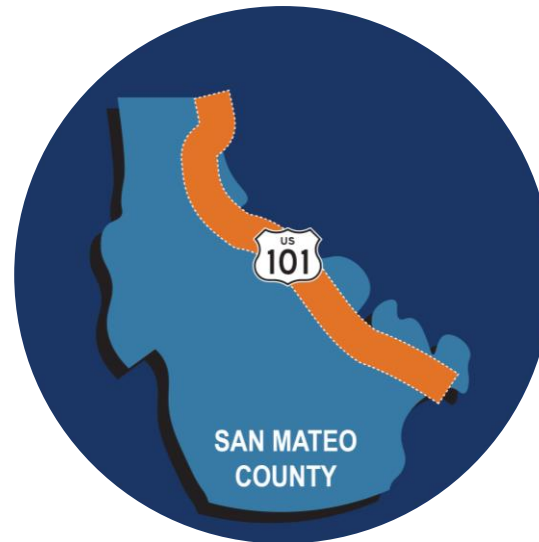
Los socios del programa: C/CAG, Caltrans, ciudades, agencias de tránsito y el condado de San Mateo.

¿Qué es la conexión de la ruta 101?

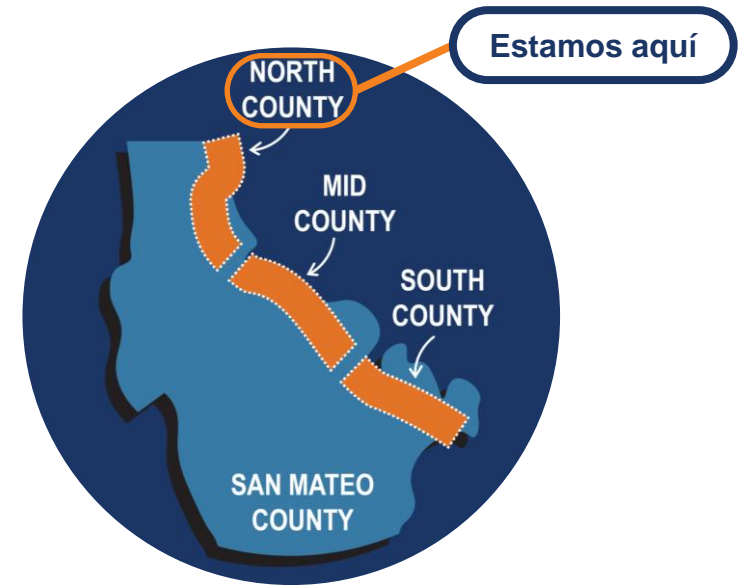
Tomando como base al plan integral de la ruta multimodal nacional 101 del sur de Caltrans, la conexión de la ruta 101 identificará, priorizará y ejecutará proyectos locales en todo el recorrido de la ruta nacional 101.



Plan global de la ruta multimodal nacional 101 sur



101 corridor connect



Estrategias multimodales y otras iniciativas futuras

Objetivos de la conexión de la ruta 101



Seguridad

Aumentar la seguridad de los usuarios de la red de transporte



Conexión

Conectar a las personas con los lugares a los que necesitan ir



Sostenibilidad

Mejorar la calidad del aire y reducir las emisiones



Inclusión

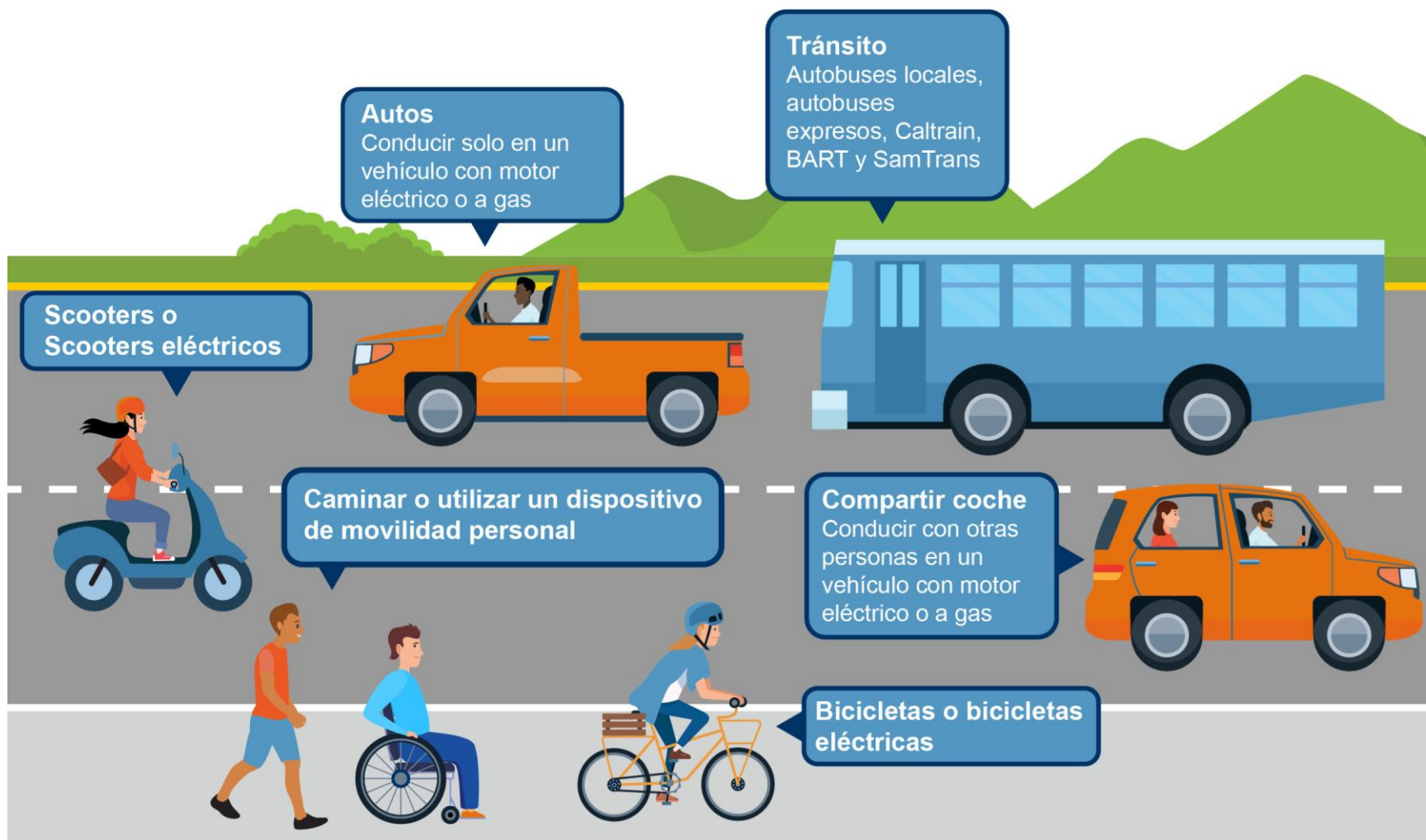
Aumentar el acceso de las comunidades que están desatendidas

A large, faint logo in the top right corner consisting of the number '101' inside a circle.

Estrategias multimodales

Norte, centro y sur del condado

¿Qué significa "multimodal"?



Encuesta

¿Cómo suele viajar por la ruta 101?

- a. Coche (único conductor)
- b. Compartir coche (Carpool)
- c. Caminar o utilizar un vehículo con ruedas
- d. En bicicleta
- e. Transporte público (autobús, lanzadera, tren, transbordador, etc.)
- f. Otros

¿Qué es una estrategia multimodal?

Las estrategias multimodales son documentos de planificación que identificarán y priorizarán los proyectos necesarios en el condado de San Mateo.

Los proyectos incluirán autopistas, transporte activo, público y otros tipos de mejoras.

Más allá de la autopista

Los proyectos que se consideren que deben mejorar la movilidad, la seguridad, el desarrollo económico, la sostenibilidad y la equidad para todos los usuarios de la ruta 101 y pueden incluir todos los modos de transporte.

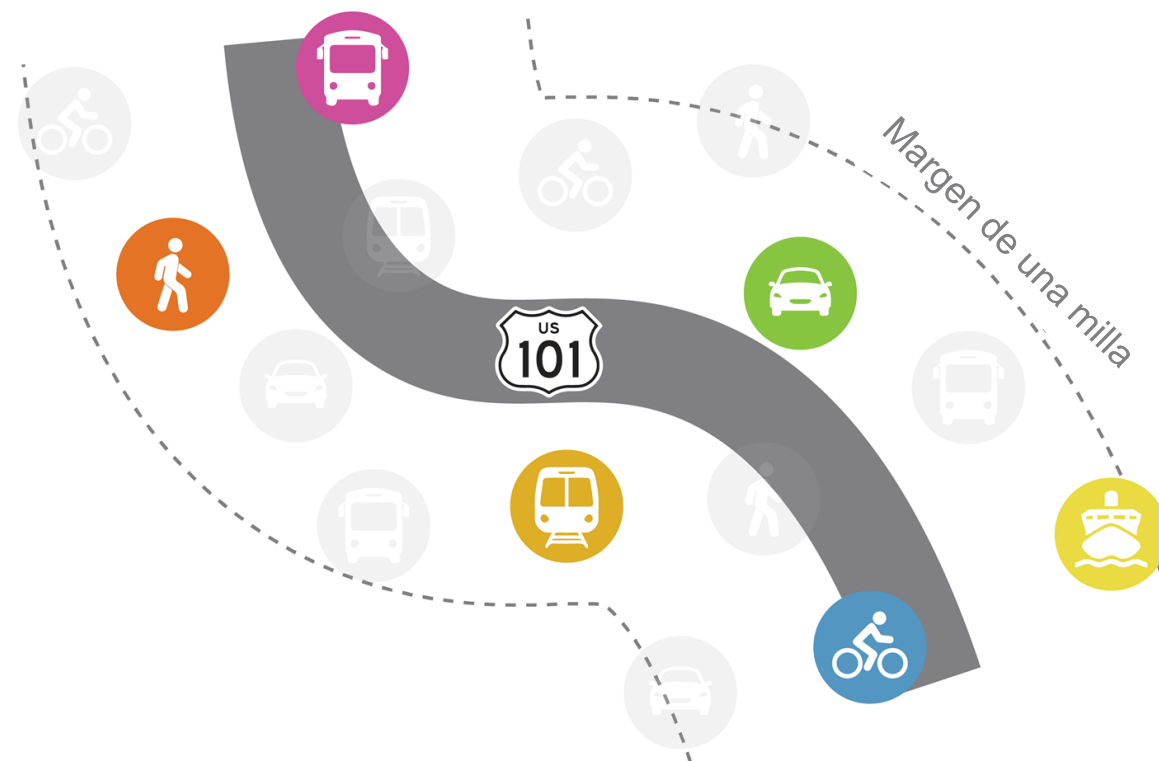


Desarrollo de la estrategia multimodal



Paso 1: Identificar y evaluar

Desarrollo de la estrategia multimodal



Paso 2: Priorizar y cumplir

Componentes de la estrategia multimodal

- 1 Informe sobre las condiciones existentes
- 2 Inventario de proyectos
- 3 Participación de la comunidad y las partes interesadas
- 4 Prioridades y plan de aplicación

1 El norte del condado

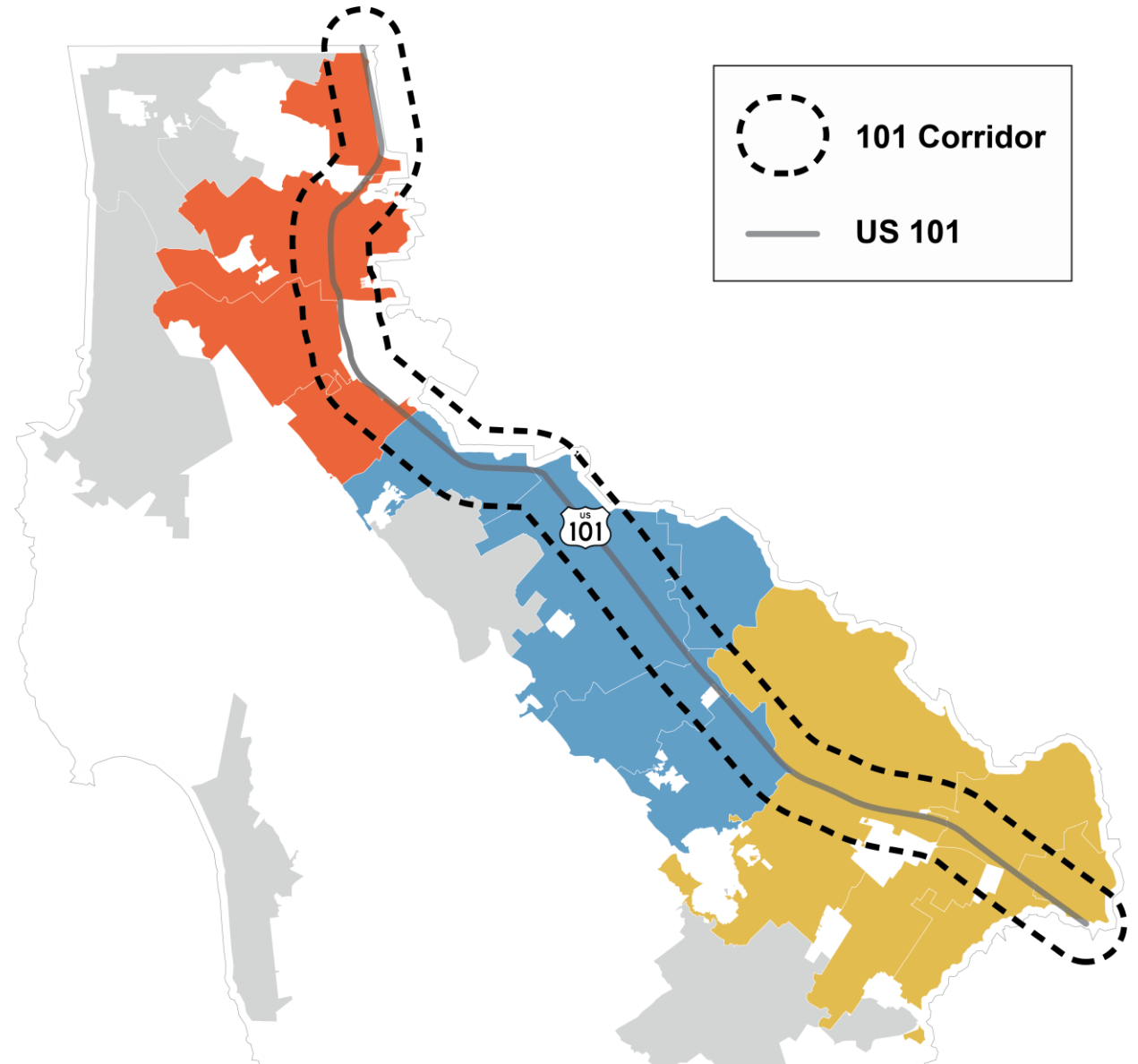
Brisbane, Millbrae, San Bruno,
San Francisco sur
Ahora - Invierno 2024
(de diciembre a marzo)

2 Centro del condado

Belmont, Burlingame, Foster City,
San Carlos, San Mateo
Comienza en la primavera de 2024
(de marzo a junio)

3 El sur del condado

Atherton, Palo Alto este,
Menlo Park, Redwood City
Comienza en 2025

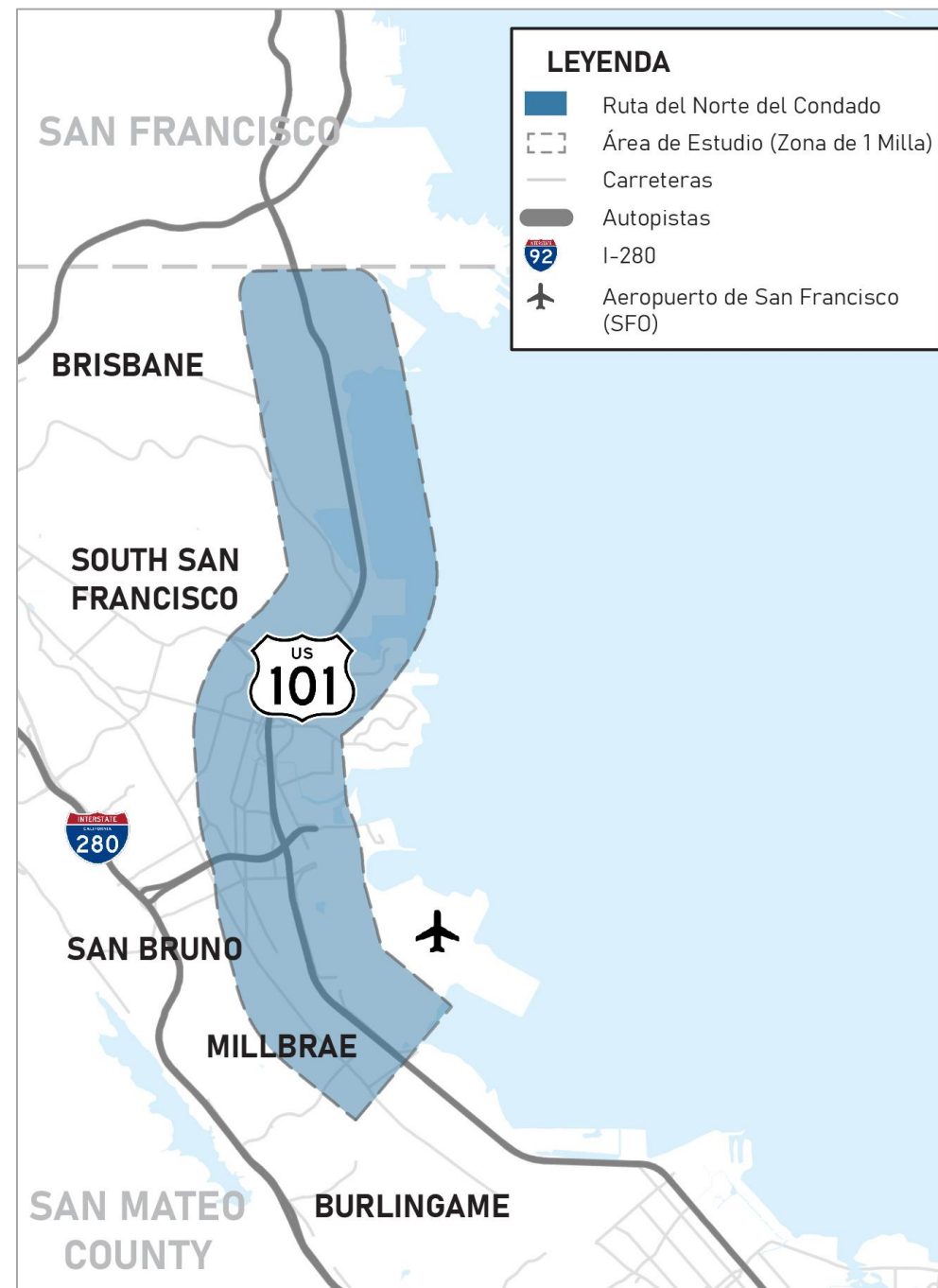


Estrategia multimodal para el norte del condado

Área de estudio del proyecto

Ruta del condado norte

Incluye las ciudades de Brisbane, Millbrae, San Bruno y San Francisco sur.



Calendario de la estrategia multimodal para el norte del condado

Se facilitarán **documentos multilingües** e interpretación durante las actividades de divulgación.

Reuniones de pequeños grupos con **organizaciones comunitarias**

Estamos aquí

Reunión núm. 1 del **grupo de trabajo del norte del condado**

Encuesta en línea abierta al público y a las partes interesadas

Organizar **stands emergentes** en los actos comunitarios

Reuniones comunitarias virtuales

Reunión núm. 2 del **grupo de trabajo del norte del condado**

OCT 2023
Condiciones actuales e inventario de proyectos

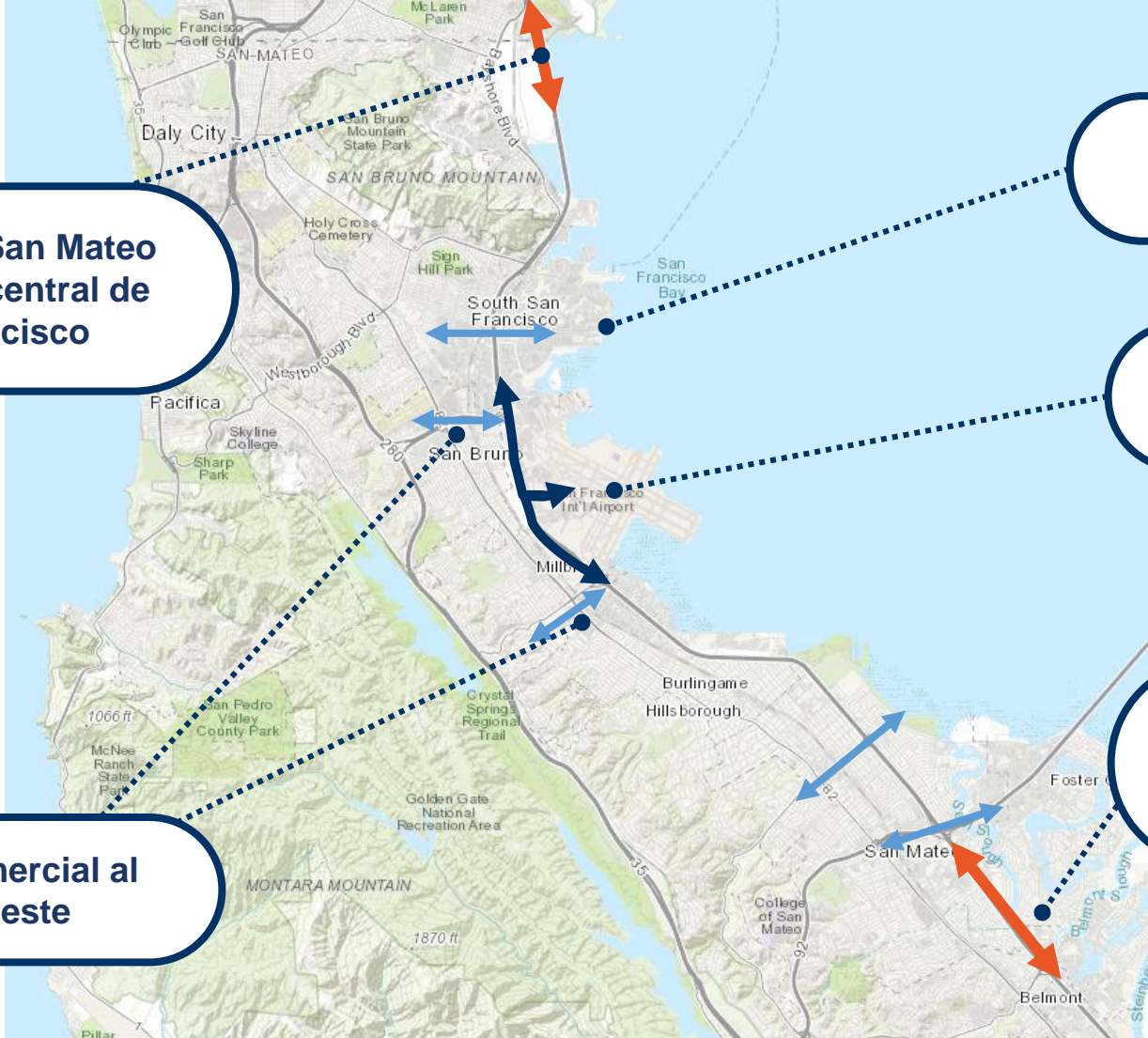
NOV 2023
Participación de la comunidad y las partes interesadas

DIC 2023 - FEB 2024
Prioridades y plan de ejecución

Condiciones actuales



Antecedentes: Patrones de viaje



Viajeros del condado de San Mateo hacia o desde el distrito central de negocios de San Francisco

Grandes centros de empleo de oficinas y biotecnología

Viaje desde o hasta el aeropuerto de San Francisco

Uso residencial y comercial al por menor en el oeste

Viajeros del condado de San Mateo hacia o desde el condado de Santa Clara

Condiciones actuales

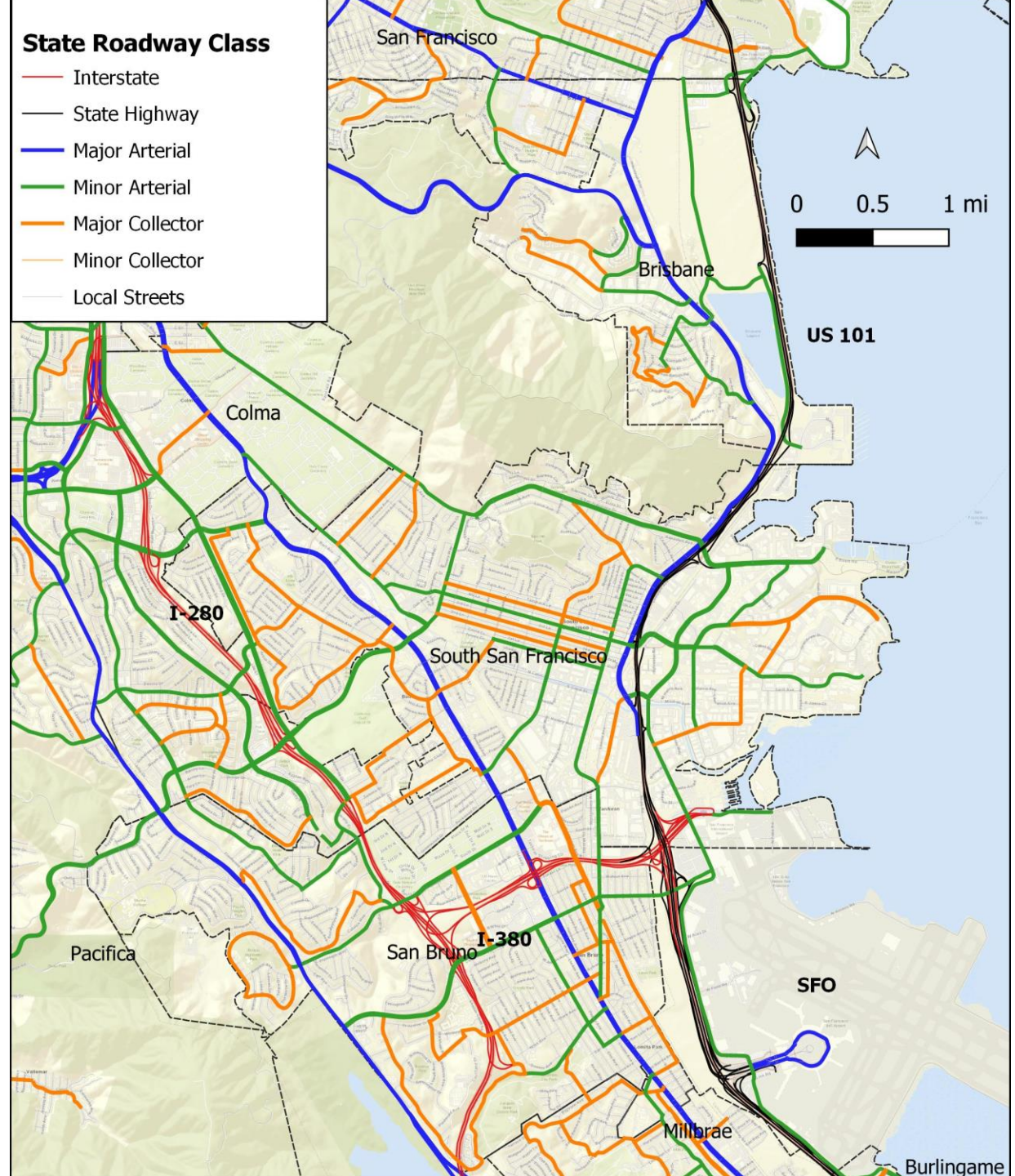
1

Red de carreteras

Reciente incorporación de carriles gestionados/de uso compartido al sur de la I-380 en el condado de Santa Clara

Embotellamientos en hora pico

- Entre Grand Ave y Airport Blvd en la AM y en dirección al norte
- Rampa de entrada a Sierra Point Pkwy en dirección sur por la tarde



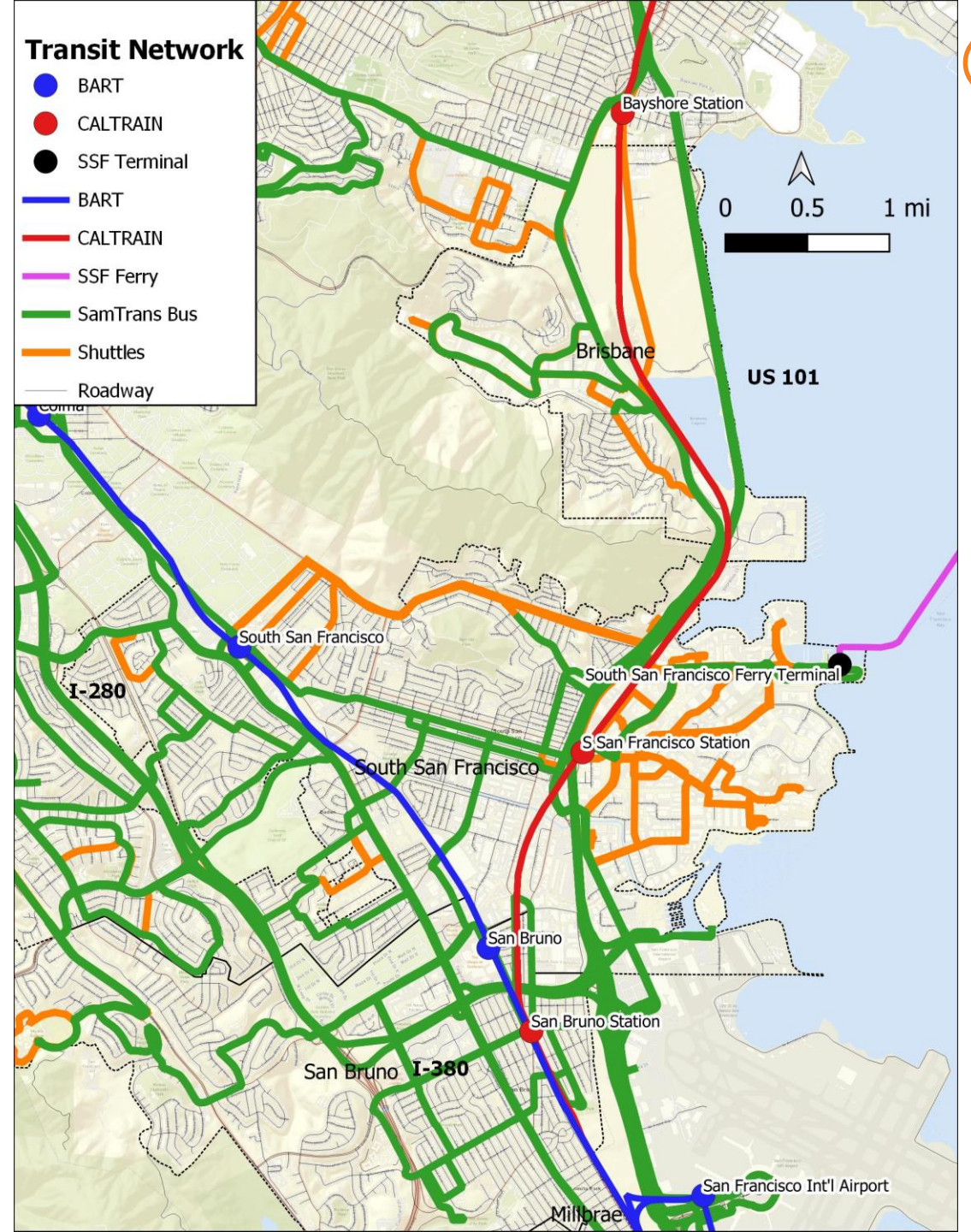
Condiciones actuales

2

Servicios de tránsito

Entre los operadores de transporte de la ruta figuran:

- Caltrain (estaciones de Millbrae, San Bruno y San Francisco sur)
- BART (estaciones de San Bruno, Millbrae y SFO)
- San Francisco sur - Oakland Servicio de ferry desde y hacia East Bay
- Autobuses locales e interurbanos SamTrans
- Lanzadera South City



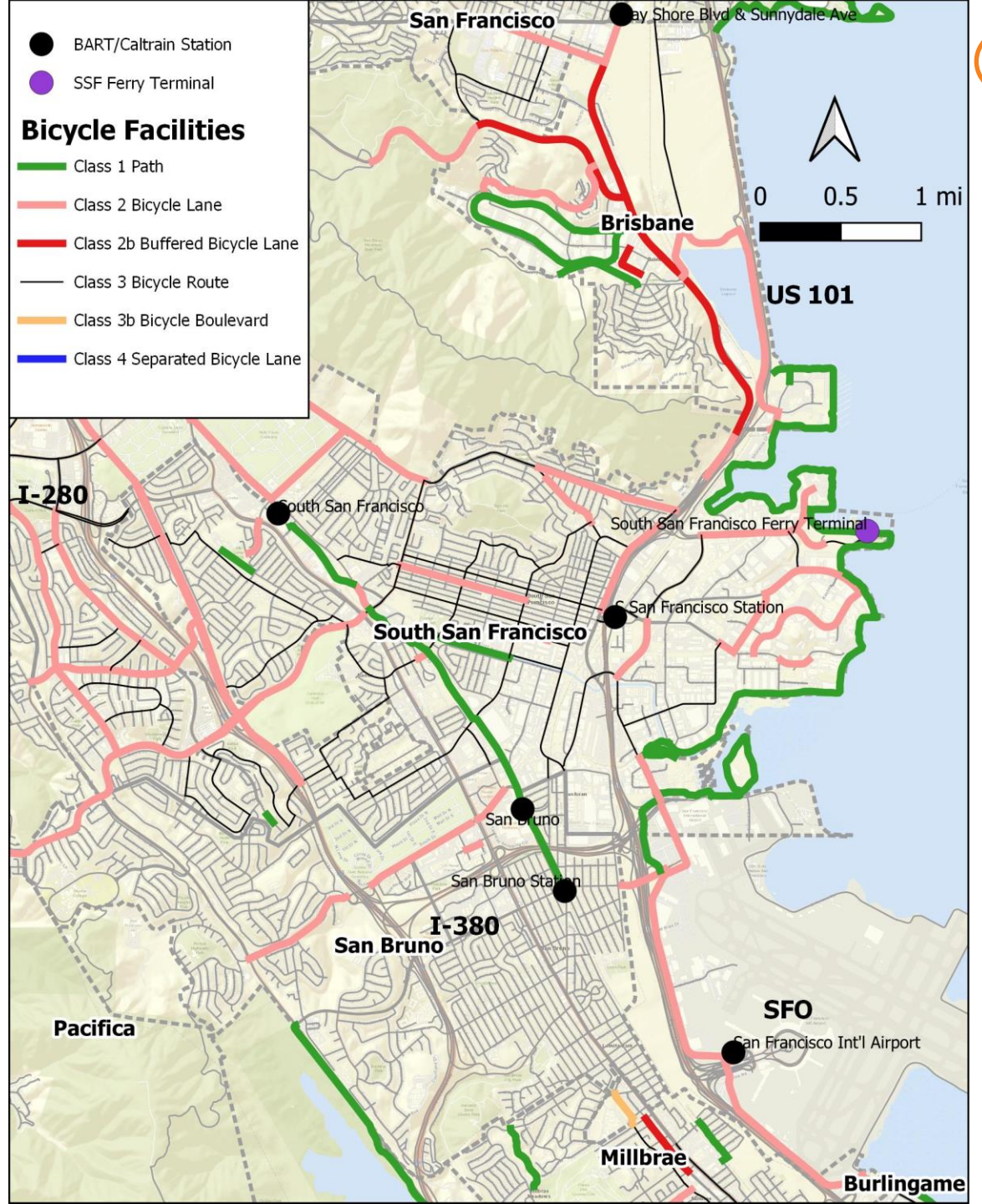
Condiciones actuales

3

Infraestructura ciclista

Las preocupaciones incluyen:

- Grandes segmentos entre caminos y carriles
- Falta de instalaciones para bicicletas de "bajo estrés" en la ruta
- La carretera nacional 101 es un obstáculo importante debido a la falta de pasos elevados para bicicletas a lo largo de la ruta



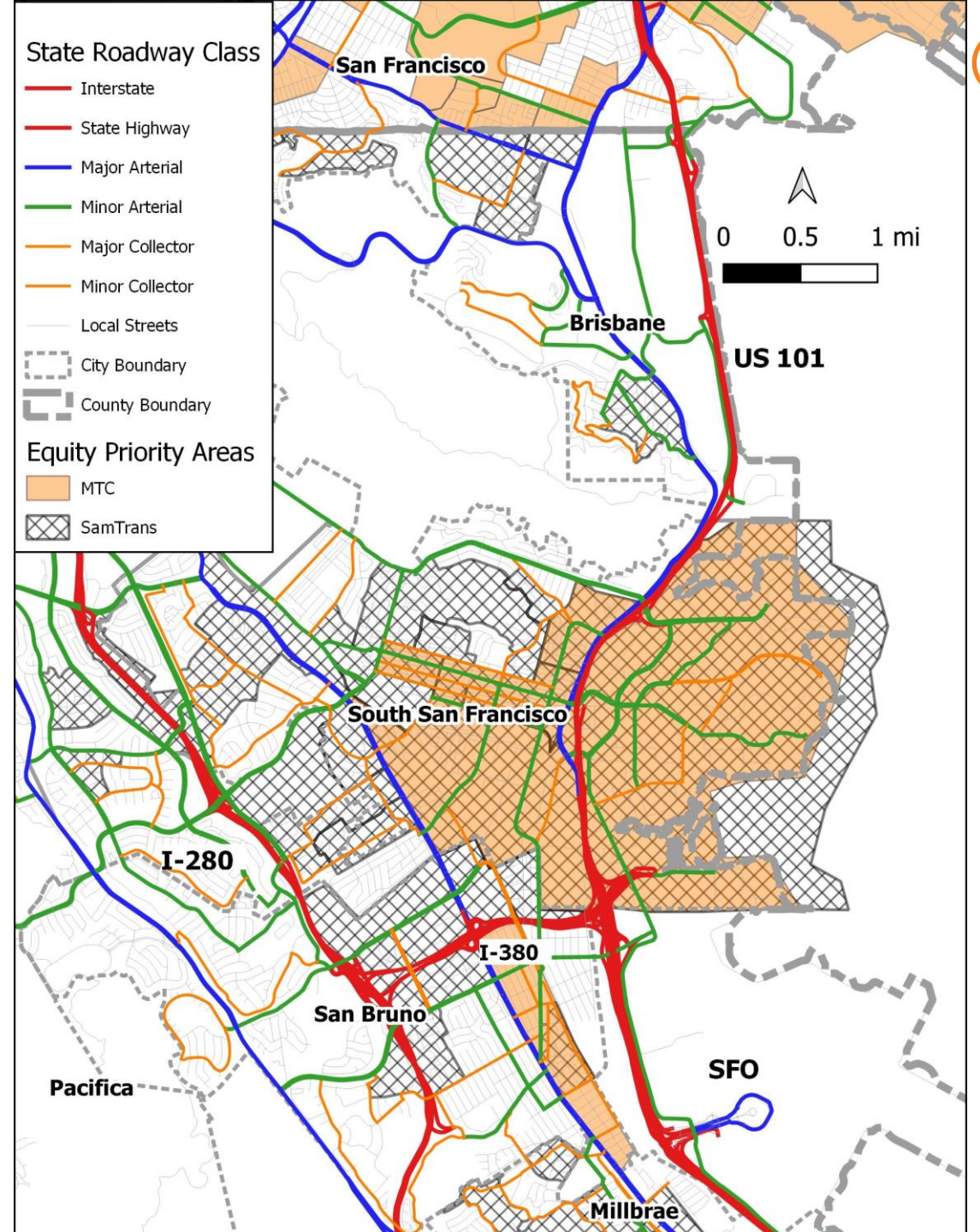
Condiciones actuales

4

Comunidades prioritarias para la equidad

Las áreas o comunidades prioritarias para la equidad incluyen concentraciones significativas de poblaciones desatendidas

- Hogares con bajos ingresos
- Gran proporción de población minoritaria
- Otros factores demográficos como la pobreza, la discapacidad, la tercera edad y los hogares que no hablan inglés.



Demografía y otras consideraciones

- Evolución del número de usuarios de transporte público en la ruta - Media mensual de embarques
- Proporción de viajes de cercanías por modo y jurisdicción
- Estadísticas de población y mano de obra por jurisdicción
- Etnia y raza por jurisdicción

¿Preguntas?



A large, faint, circular logo with the number '101' inside is positioned in the top right corner of the slide. The logo is semi-transparent and matches the dark blue background color.

Necesitamos su opinión

¡Necesitamos su opinión!

- 1 ¿Qué es lo que mejor funciona actualmente en el transporte a lo largo de la ruta nacional 101?
- 2 ¿Cuáles son sus principales preocupaciones en materia de transporte para la ruta 101?
- 3 ¿Qué elemento mejoraría su experiencia de viaje por la ruta 101?

¡Necesitamos su opinión!

- 1 **¿Qué es lo que mejor funciona actualmente en el transporte a lo largo de la ruta nacional 101?**
- 2 ¿Cuáles son sus principales preocupaciones en materia de transporte para la ruta 101?
- 3 ¿Qué elemento mejoraría su experiencia de viaje por la ruta 101?

¡Necesitamos su opinión!

- 1 ¿Qué es lo que mejor funciona actualmente en el transporte a lo largo de la ruta nacional 101?
- 2 **¿Cuáles son sus principales preocupaciones en materia de transporte para la ruta 101?**
- 3 ¿Qué elemento mejoraría su experiencia de viaje por la ruta 101?

¡Necesitamos su opinión!

- 1 ¿Qué es lo que mejor funciona actualmente en el transporte a lo largo de la ruta nacional 101?
- 2 ¿Cuáles son sus principales preocupaciones en materia de transporte para la ruta 101?
- 3 **¿Qué elemento mejoraría su experiencia de viaje por la ruta 101?**

Haga la
encuesta completa



FILL OUT OUR ONLINE SURVEY



Díganos cómo podemos mejorar el
transporte en toda la ruta 101.

La encuesta está abierta hasta el 17 de
noviembre de 2023

<https://www.surveyhero.com/c/101CC-North>

Haga la
encuesta
completa



Gracias por participar

Para cualquier pregunta, póngase en contacto con

Martín Reyes

Planificador principal de transportes

ReyesM@samtrans.com

Amy C. Linehan

Responsable de asuntos gubernamentales
y comunitarios

LinehanA@samtrans.com

smcta.com/101CC

smcta.com/NorthCountyMultimodal



MOVING THE PENINSULA FORWARD