

Proyecto de conexión directa del intercambiador US 101/SR 92

HOJA DE DATOS

Descripción del proyecto

Los viajeros en el intercambiador 101/92 en San Mateo y Foster City a menudo se enfrentan a tráfico pesado y retrasos sustanciales. Este proyecto propone la creación de una conexión de carril exclusivo entre la SR 92 y los carriles exprés de US 101. Actualmente, no existe una conexión directa para vehículos de alta ocupación (HOV) entre los carriles exprés de US 101 y SR 92. Una vez finalizado, el proyecto mejorará la conectividad para reducir los tiempos de viaje y fomentar el uso compartido del coche y de lanzaderas y autobuses.

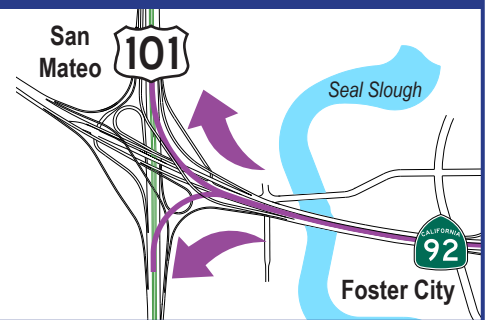
Se estudian una alternativa de no construcción y tres de construcción:

Alternativa de no construcción

Bajo la alternativa de no construcción, no habría acción y las mejoras propuestas bajo las alternativas de construcción 1, 2, y 3 no serían construidas.

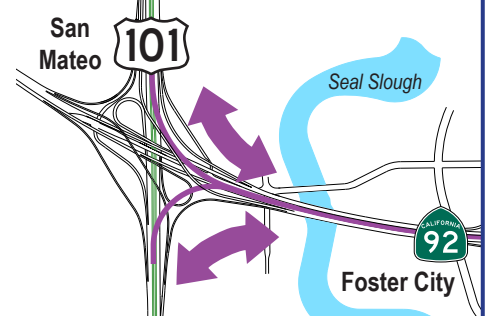
Alternativa de construcción 1 - Conexión directa desde SR 92 en dirección oeste hasta los carriles exprés de US 101

Esta alternativa proporcionaría una conexión directa desde 92 en dirección oeste a ambos sentidos de los carriles exprés de 101. La conexión directa proporcionaría acceso a los carriles exprés de 101 desde 92 en dirección oeste sin necesidad de cambiar de carril, lo que reduciría los zigzagueos y la confluencia del tráfico en la 101, beneficiando a los viajeros matutinos.



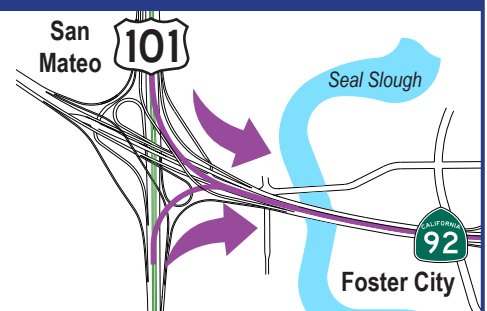
Alternativa de construcción 2 - Conexión directa reversible entre los carriles exprés de US 101 y SR 92

Al igual que la alternativa 1, la alternativa 2 proporcionaría una conexión directa entre 92 y los carriles exprés de 101. La principal diferencia sería que el conector de la alternativa 2 sería un carril reversible, lo que significa que permitiría el acceso desde 92 en dirección oeste a los carriles exprés de 101 durante las horas punta de la mañana, y luego cambiaría para permitir el acceso desde los carriles exprés de 101 a 92 en dirección este durante las horas punta de la tarde. El acceso a la conexión directa de carriles reversibles estaría regulado por un sistema de control del sentido de circulación del tráfico.



Alternativa de construcción 3 - Conexión directa desde los carriles exprés de US 101 a SR 92 en dirección este

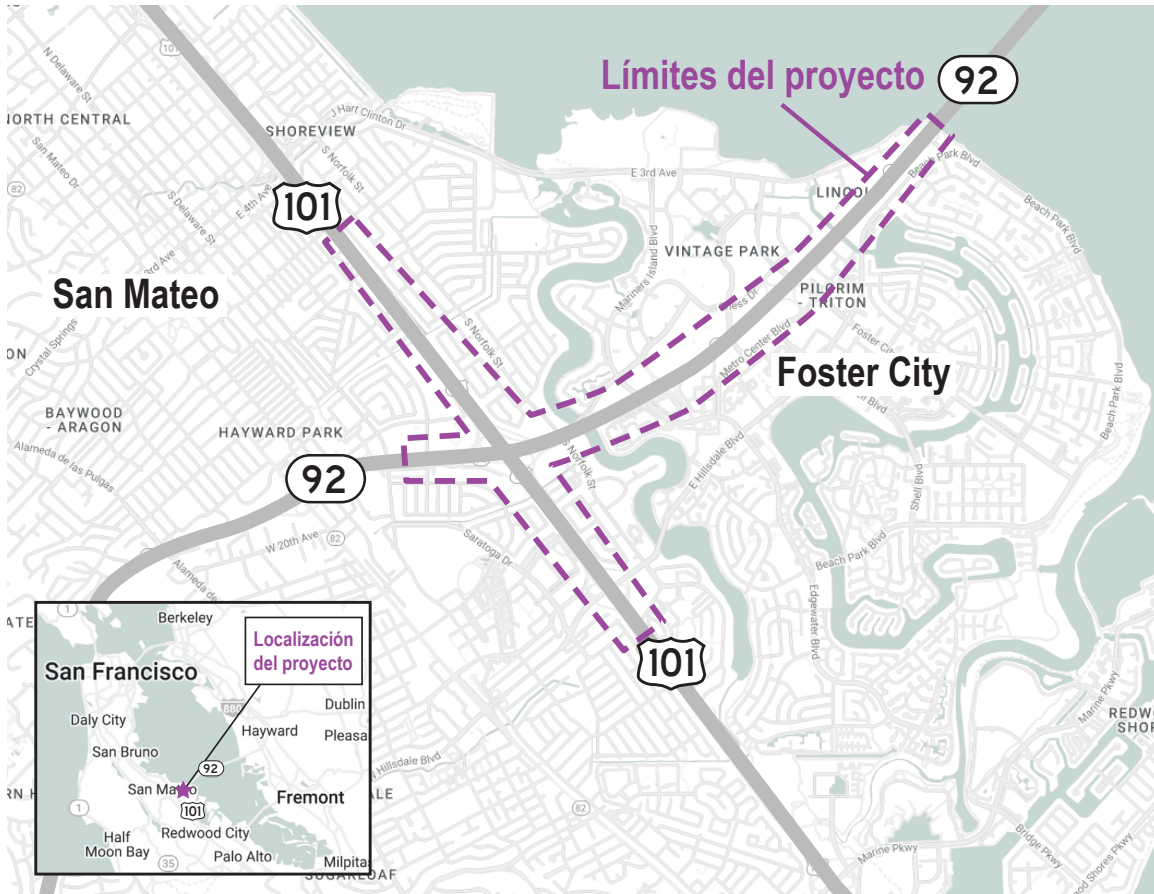
Esta alternativa proporcionaría una conexión directa desde los carriles exprés de 101 a 92 en dirección este para dar servicio al tráfico que se dirige al puente Hayward-San Mateo. La conexión directa proporcionaría acceso desde el carril exprés de 101 a 92 en dirección este sin necesidad de cambiar de carril, lo que reduciría la confusión del tráfico en 101 y 92 en dirección este, beneficiando a los viajeros de la tarde.



Proyecto de conexión directa del intercambiador US 101/SR 92

HOJA DE DATOS

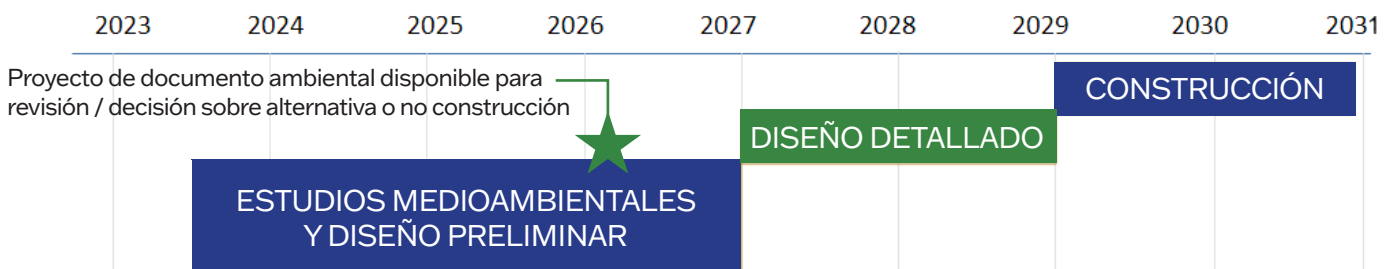
Este proyecto está dirigido por la Autoridad de Transporte del Condado de San Mateo (SMCTA), en colaboración con la Asociación de Gobiernos de la Ciudad/Condado de San Mateo (C/CAG). El Distrito 4 del Departamento de Transporte de California (Caltrans) es el organismo principal en virtud de la Ley de Calidad Ambiental de California (CEQA) y la Ley Nacional de Política Ambiental (NEPA).



Objetivos del proyecto

- Mejorar la confiabilidad del tiempo de viaje para los que viajan entre US 101 y SR 92, al este de US 101
- Fomentar los viajes compartidos y el uso de lanzaderas y autobuses para aumentar el número de personas desplazadas (flujo de personas)
- Mejorar la eficiencia operativa del enlace entre US 101 y SR 92

Calendario previsto del proyecto



Para más información, visite smcta.com/projects/101-92DC

