

常见问题解答

中县多式联运战略计划

101走廊连接项目中县多式联运战略计划是什么？

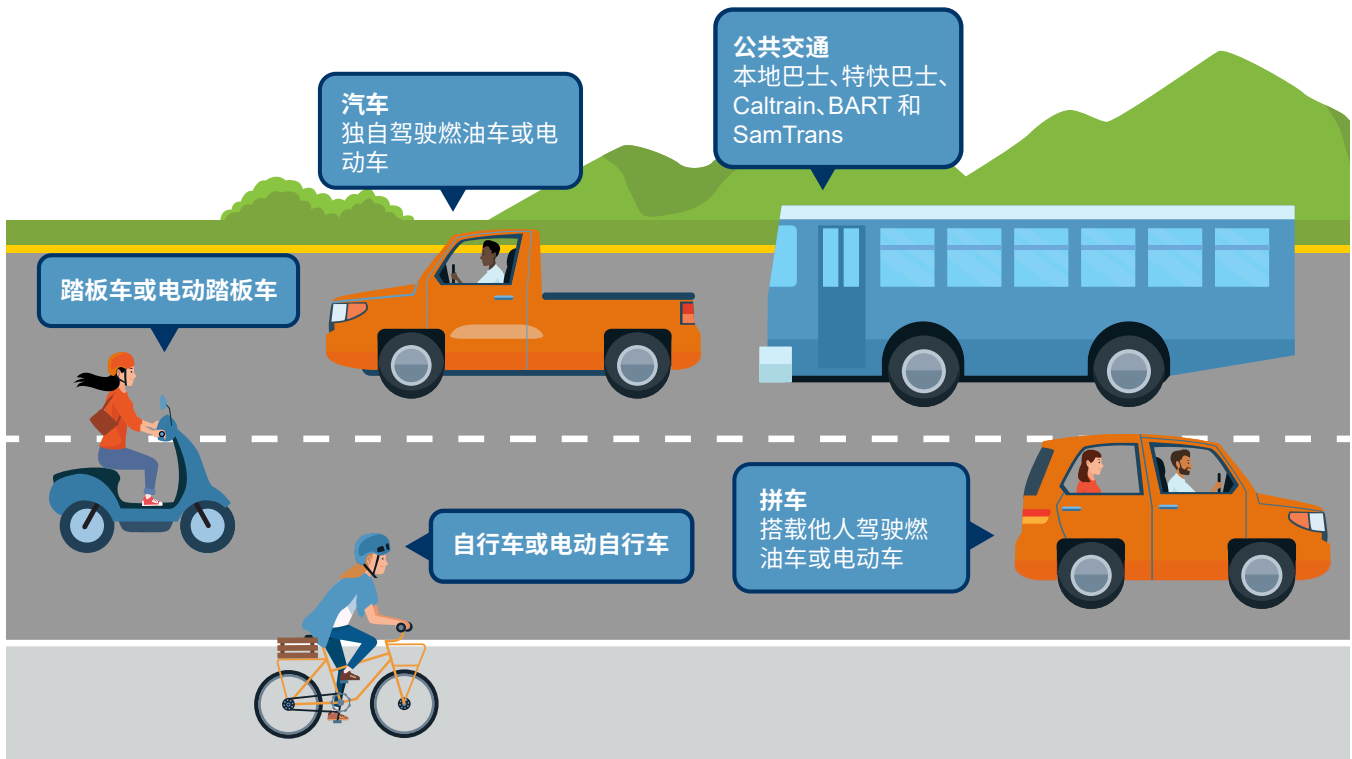
中县多式联运战略计划是 101 走廊连接项目下的一项举措。该举措将确定 101 号高速公路走廊中部地区目前缺乏资金的必要改进措施，并建议项目实施的优先顺序。

什么是“多式联运”？

交通方式是用来区分人员或货物不同运输方式的术语。常见的交通方式包括驾车、步行、骑自行车和乘坐公共交通。“多式联运”交通系统能够让人们自由选择最适合自身需求的交通方式出行。

中县多式联运战略计划的目标是什么？

交通管理局希望使 101 走廊成为一条能够满足圣马特奥县所有旅客需求的走廊，无论他们选择哪种出行方式。通过该项目，交通管理局旨在缓解交通拥堵，改善出行条件，并制定符合社区优先事项的长期交通投资战略。其目标是通过公众反馈和项目梳理，为中县创建一份明确的优先项目清单。



中县走廊在哪里?研究区域是什么?

中县多式联运战略位于圣马特奥县中部 101 走廊沿线,包括伯灵格姆、圣马特奥、福斯特城、贝尔蒙特和圣卡洛斯等城市。研究区域涵盖 101 号高速公路一英里范围内的社区,包括非建制地区。

[请在此处查看中县走廊地图。](#)

中县多式联运战略计划将于何时完成?

中县多式联运战略计划预计将于 2025 年夏季完成。

谁可以为该计划提供意见?

如果您使用 101 号高速公路,或在该公路 1 英里范围内乘坐公共交通工具、步行、骑车或使用其他方式出行,我们希望您能就可以改进的方面提供反馈意见。您的反馈意见对于确定优先项目和改善中县交通状况至关重要。

该项目团队目前正在寻求在伯灵格姆、圣马特奥、福斯特城、贝尔蒙特、圣卡洛斯和红木海岸(红木城)等城市居住、工作和旅行的人们的意见。

我如何提供反馈意见?

交通管理局将在[此处](#)进行在线调查,举办线上社区会议,并在整个地区设立临时咨询摊位。请[在此处查看我们的项目网站](#)以了解更多信息,或点击[此处](#)加入项目邮件列表,了解参加线下和线上活动的方式和地点的最新资讯。您还可以致电 1-800-660-4287 或发送电子邮件至 info@smcta.com,联系圣马特奥县交通区客户服务部提供反馈。

我的意见将如何被使用?

通过参与我们的调查、社区会议或在现场与我们交谈,您将有机会就对您影响最大和最能帮助您在 101 走廊方便出行的方面提供反馈意见。交通管理局的工作人员将根据从社区获得的反馈意见确定改善项目类型的优先次序。由于目前可用资金无法支持所有项目同时实施,您的意见将帮助交通管理局确保资金流向最需要的地方。

交通管理局如何选择应当纳入战略计划的项目?

作为中县多式联运战略计划准备工作的一部分,我们将制定评估标准,以确定哪些交通改善项目应该优先实施。除了公众提供的反馈意见外,评估标准还包括项目、安全性、缓解拥堵的潜力以及公平性等因素。

战略计划完成后会怎样?

战略计划完成后,交通管理局将开始实施中县多式联运战略计划中确定的改善项目。