

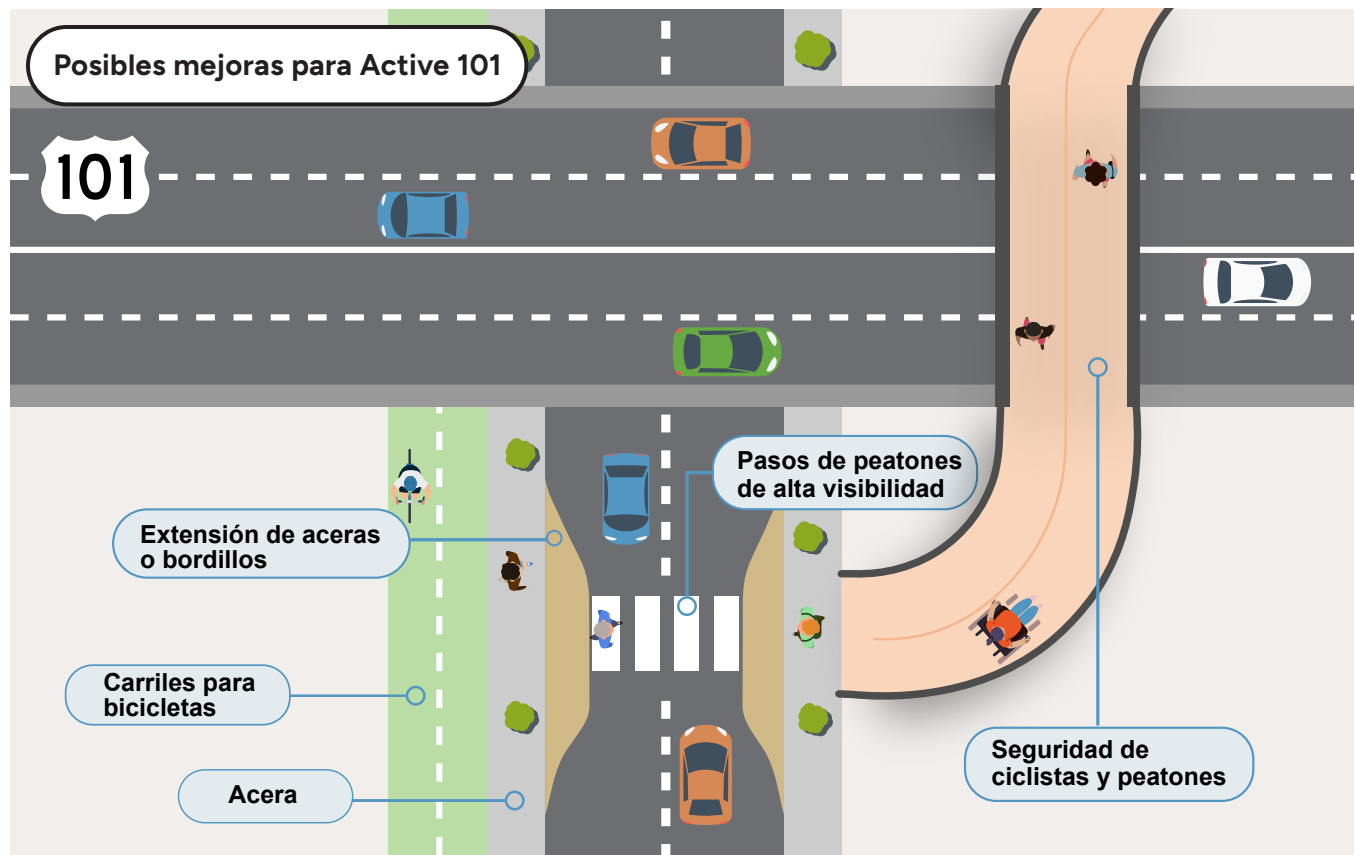
Active 101

Plan de mejora de los cruces de la US 101 en el condado de San Mateo

HOJA INFORMATIVA

Como parte del programa 101 Corridor Connect, la Autoridad de Transporte del Condado de San Mateo (AT) está desarrollando el Plan de Mejora del Cruce de la US 101 del Condado de San Mateo (Active 101). La US 101 es el corredor más ocupado del condado de San Mateo. Sin embargo, la propia autopista también puede ser un obstáculo para las personas que caminan, andan en bicicleta y usan el transporte público. El plan Active 101 tiene como objetivo identificar proyectos de mejora en los cruces y corredores y mejorar las condiciones de traslado dentro de la zona de la US 101.

El transporte activo se refiere a la movilidad impulsada por humanos, como por ejemplo, andar en bicicleta, caminar o usar otros rodados, como se muestra en la imagen abajo. Al mejorar la infraestructura de transporte activo, la AT se esfuerza por ayudar a crear comunidades vibrantes que brinden formas seguras, cómodas, convenientes, confiables, eficientes y asequibles para que las personas se desplacen. Active 101 identificará proyectos específicos necesarios para apoyar el transporte activo dentro del radio de un cuarto de milla de la US 101. La AT está buscando comentarios de la comunidad sobre qué proyectos crearán de manera más efectiva cruces y corredores seguros adyacentes a la US 101.



Ubicación



Prioridades del proyecto



Seguridad: Esforzarse por eliminar las colisiones para los usuarios de la carretera más vulnerables, en particular, de las personas que caminan, andan en bicicleta y usan dispositivos de movilidad cerca de la US 101.



Conectividad: Corregir las deficiencias críticas en las redes de transporte activas a nivel local, del condado y regionales para garantizar un transporte sin inconvenientes.

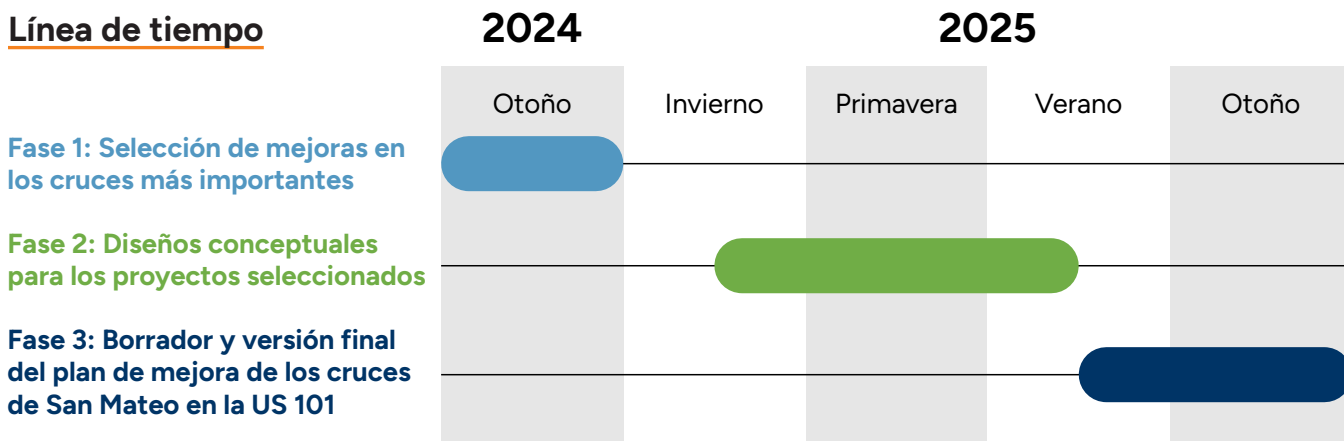


Sostenibilidad: Ofrecer opciones alternativas para que las personas puedan realizar viajes cortos sin depender de un automóvil, promoviendo así la sostenibilidad ambiental.



Inclusividad: Mejorar el acceso para las comunidades marginadas y ampliar las oportunidades de movilidad para las personas que no tengan acceso a un automóvil.

Línea de tiempo



¡Lo invitamos a participar!

Visite el sitio web de nuestro proyecto en www.smcta.com/SMCactive101 para saber más al respecto y encontrar eventos y otras formas de participar.

Deje sus comentarios al Servicio de atención al cliente del Distrito de Tránsito del Condado de San Mateo llamando al: **1-800-660-4287** o enviando un correo electrónico a info@smcta.com.