



# Información reciente sobre el proyecto de carriles exprés de la carretera 101 del Condado de San Mateo

Construcción

Administración de los carriles exprés

- Política de peajes
- Programa de equidad



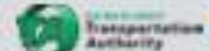
## Construcción:

- Propósito del carril exprés
- ¿Qué es un carril exprés?
- Calendario de las obras

# SAN MATEO 101 EXPRESS LANES PROJECT EL PROPÓSITO



SMC Express Lanes JPA



Empleos, viviendas y el continuo crecimiento de la población

Proyecciones 2010-2040:

- Área de la Bahía:
  - 1.3 millones de nuevos empleos
  - 820,000 nuevas viviendas
- San Mateo:
  - 134,000 nuevos empleos
  - 60,000 nuevas viviendas

No hay incentivos para realizar viajes compartidos

Los autos evitan la carretera

La congestión vial en la carretera 101 ha sido alta y seguirá empeorando.



Múltiples proyectos se coordinan para resolver el problema

El Proyecto de electrificación de Caltrain **aumentará la capacidad**

Nuevo **servicio de autobús exprés** en el corredor de 101

**Carriles exprés del condado de Santa Clara en la carretera 101** que se conectan fácilmente con los carriles exprés de la carretera 101 de San Mateo

Planificación en marcha para ampliar los nuevos carriles exprés de la carretera 101 a la Línea divisoria del Condado de San Francisco

Aumento de **estacionamientos Park-and-ride**, y mejoras a los lotes existentes

Las ciudades y los condados están trabajando para mejorar e incentivar **los viajes compartidos** y **el uso del transporte público**



**Carril de uso general:** carril normal de la carretera.

**Carril de vehículos compartidos/alta ocupación (HOV):** carril de la carretera que sólo se puede utilizar cuando hay más de una persona en el auto. Algunos carriles de vehículos compartidos/HOV requieren 2 personas y otros requieren 3 personas.

**Carril exprés:** carril de la carretera al que acceden de forma gratuita los autobuses, los vehículos compartidos y las motocicletas. Otros vehículos, como los autos con una sola persona, pagan un peaje que aumenta o disminuye dependiendo del tráfico vehicular del carril.

# SAN MATEO 101 EXPRESS LANES PROJECT INFORMACIÓN RECIENTE SOBRE EL PROYECTO

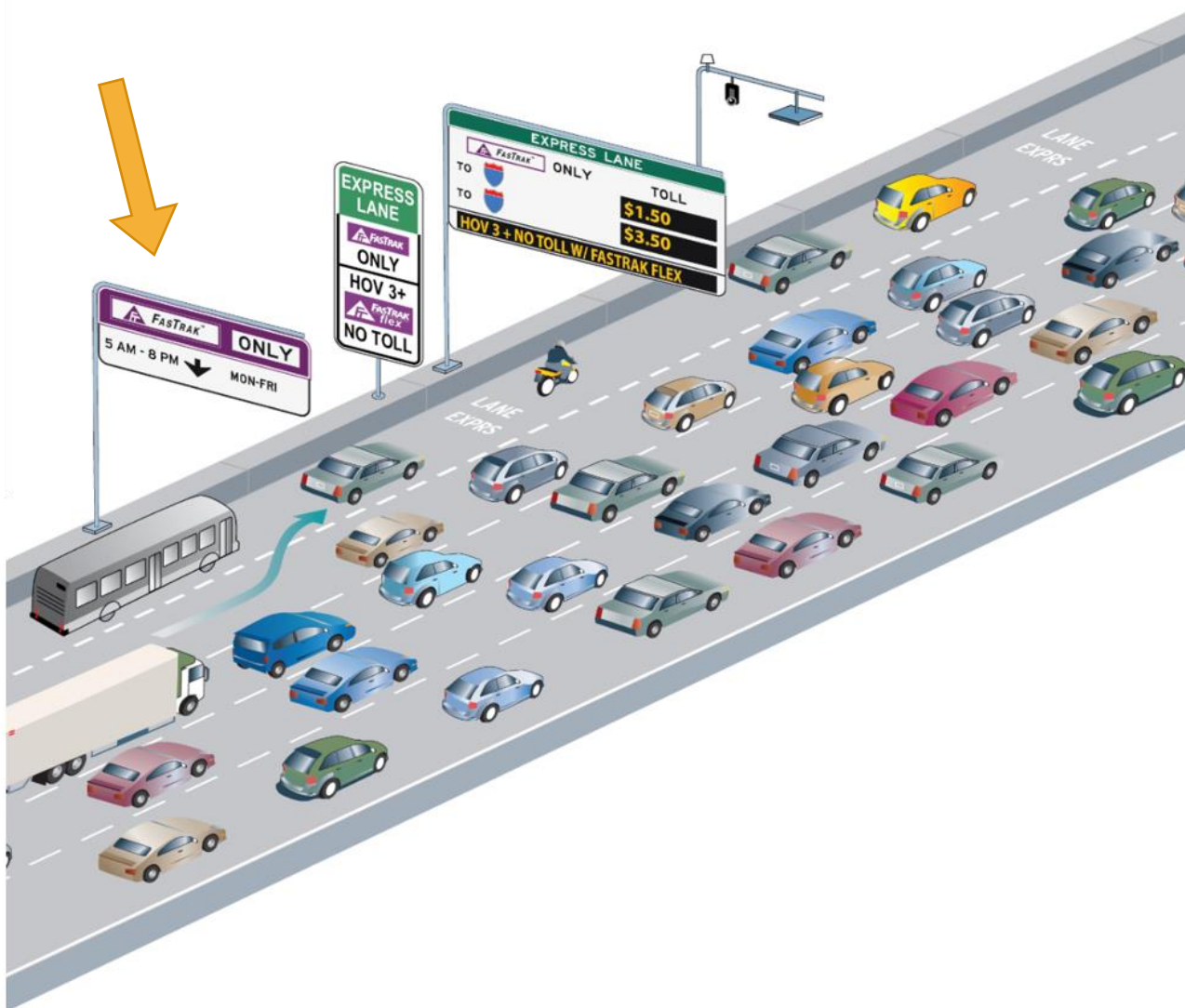


SMC Express Lanes JPA



SUMA DE CARRIL EXPRES  
CARRILES ABREN A  
FINALES DE 2022

CONVERSIÓN DE HOV A  
CARRIL EXPRES  
CARRILES ABREN A  
FINALES DE 2021



**SAN MATEO 101**  
**EXPRESS LANES PROJECT**  
**AVISO DE TARIFA DE PEAJE**



CARRIL EXPRES  
SÓLO PEAJE  
A Crow Canyon Rd  
A Alcosta Blvd  
  
USA FASTRAK O FLEX

EXPRESS LANE	
ONLY	TOLL
TO Crow Canyon Rd	1.00
TO Alcosta Blvd	1.50
USE FASTRAK OR FLEX	





# FASTRAK® FLEX ES LA CLAVE or FASTRAK® FLEX ES LA LLAVE DE ACCESO



SMC Express Lanes JPA



## ¡Encienda el dispositivo, haga su recorrido!



1



Una persona

2



Dos personas  
Vehículos de aire limpio que reúnen los requisitos



3+



Tres o más personas  
Autobuses  
Motocicletas

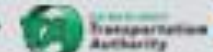


Por favor visite [bayareafastrak.org](http://bayareafastrak.org) para obtener más información

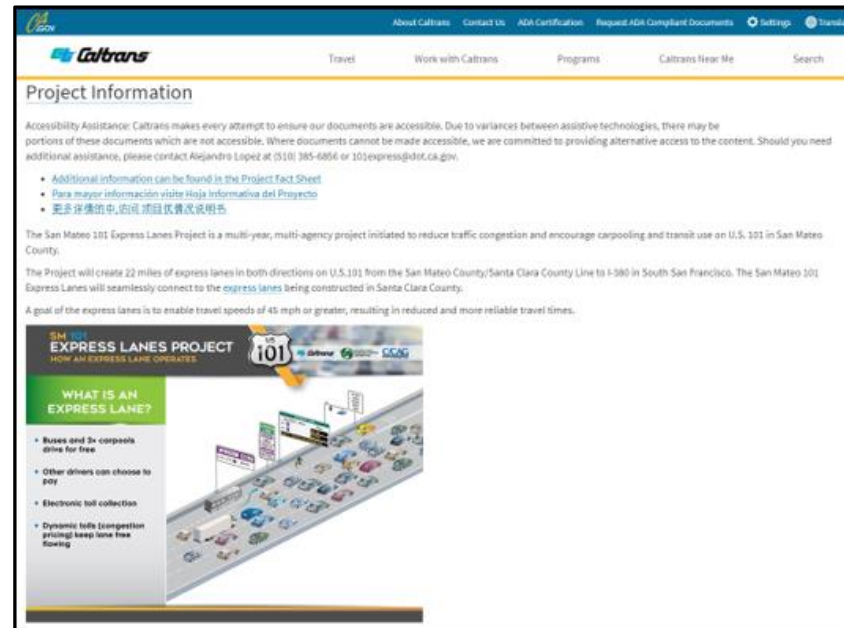
# SAN MATEO 101 EXPRESS LANES PROJECT INFORMACIÓN PÚBLICA



SMC Express Lanes JPA



[101express.com](http://101express.com)



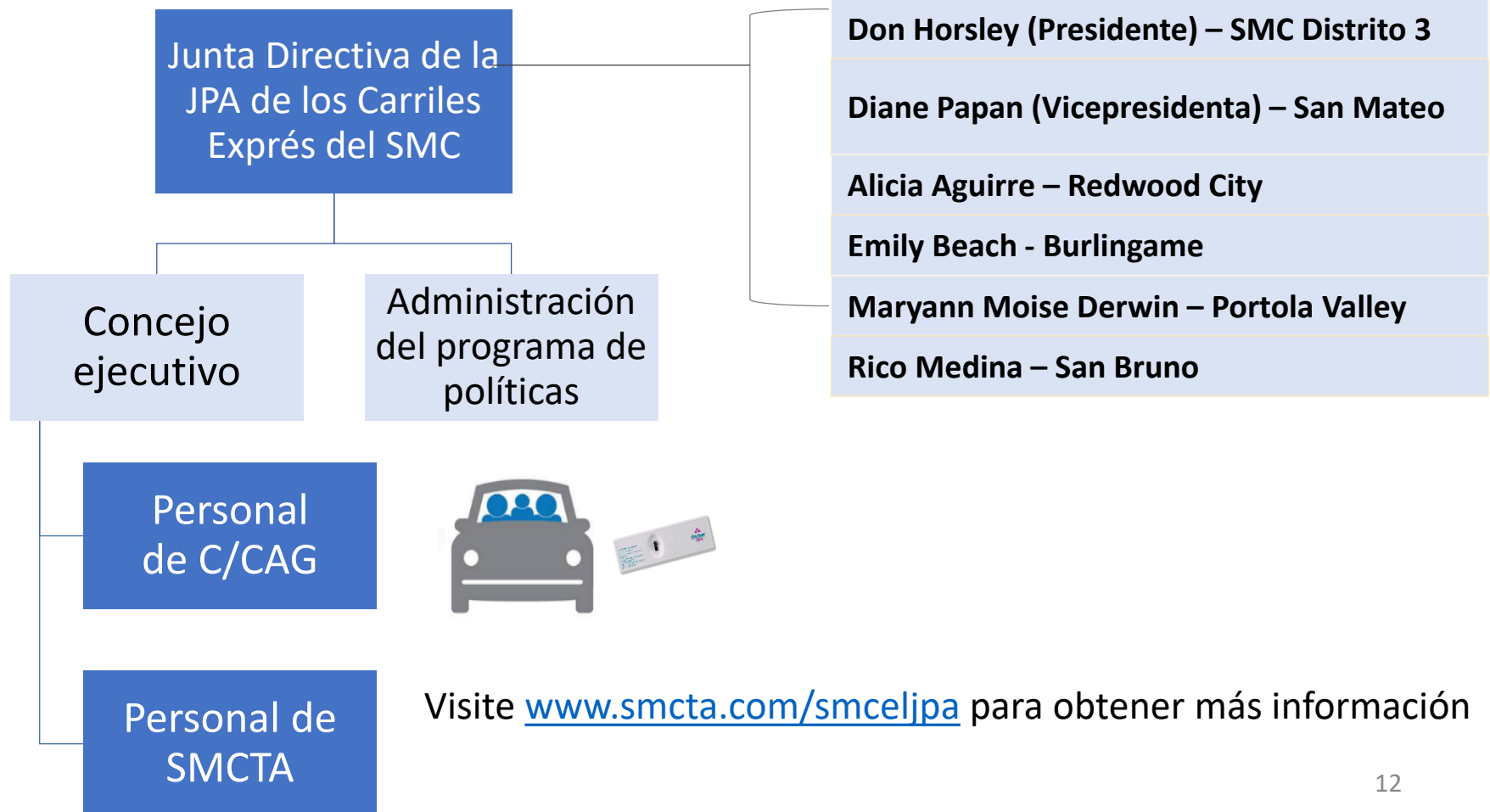
- Inscríbese para recibir la información más reciente por correo electrónico enviando un email a [101express@dot.ca.gov](mailto:101express@dot.ca.gov) escribiendo en la línea del asunto las palabras “weekly” o “quarterly”
- Si tiene alguna pregunta, comuníquese con el funcionario de información pública de Caltrans, Alejandro Lopez al teléfono (510) 385-6856 o enviando un mensaje electrónico a [101express@dot.ca.gov](mailto:101express@dot.ca.gov)



# Administración de los carriles exprés



## Autoridad Conjunta de Poderes de los Carriles Exprés del Condado de San Mateo (SMCEL-JPA)



Visite [www.smcta.com/smceljpa](http://www.smcta.com/smceljpa) para obtener más información



- La junta de SMCEL-JPA establecerá normas y políticas de peaje mediante la adopción de una ordenanza de peaje en el verano de 2021.
- La ordenanza de peaje incluirá:
  - Precio
  - Descuentos
  - Cumplimiento
- Envíe sus comentarios y busque la información más reciente en [www.smcta.com/101Toll](http://www.smcta.com/101Toll).

Si tiene alguna pregunta sobre la política de peaje, comuníquese con el Gerente del programa de políticas de carriles exprés de la carretera 101 de SM, Matt Click en [mclick@hntb.com](mailto:mclick@hntb.com)



## Estudio sobre el Programa de equidad

- Desarrollar un programa piloto de equidad que **invierta** los ingresos por concepto de peaje en **comunidades históricamente desatendidas** del condado de San Mateo
- El Programa debe ser flexible y puede evolucionar con el tiempo en respuesta a las cambiantes necesidades de la comunidad
- Financiación:
  - \$1 millón disponible en el primer año
  - \$600,000 anuales en años posteriores

# Resultados deseados



Ser flexible y adaptable a las cambiantes necesidades y a los comentarios y opiniones.



Fomentar el cambio de modo de transporte a modos de alta ocupación.



Las estrategias benefician a las comunidades desatendidas que viven en los alrededores o usan los carriles.



Dar apoyo a los beneficios y objetivos de los Carriles exprés (movilidad, tiempo de recorrido y confiabilidad).



El programa refleja las opiniones y comentarios de las comunidades históricamente desatendidas.



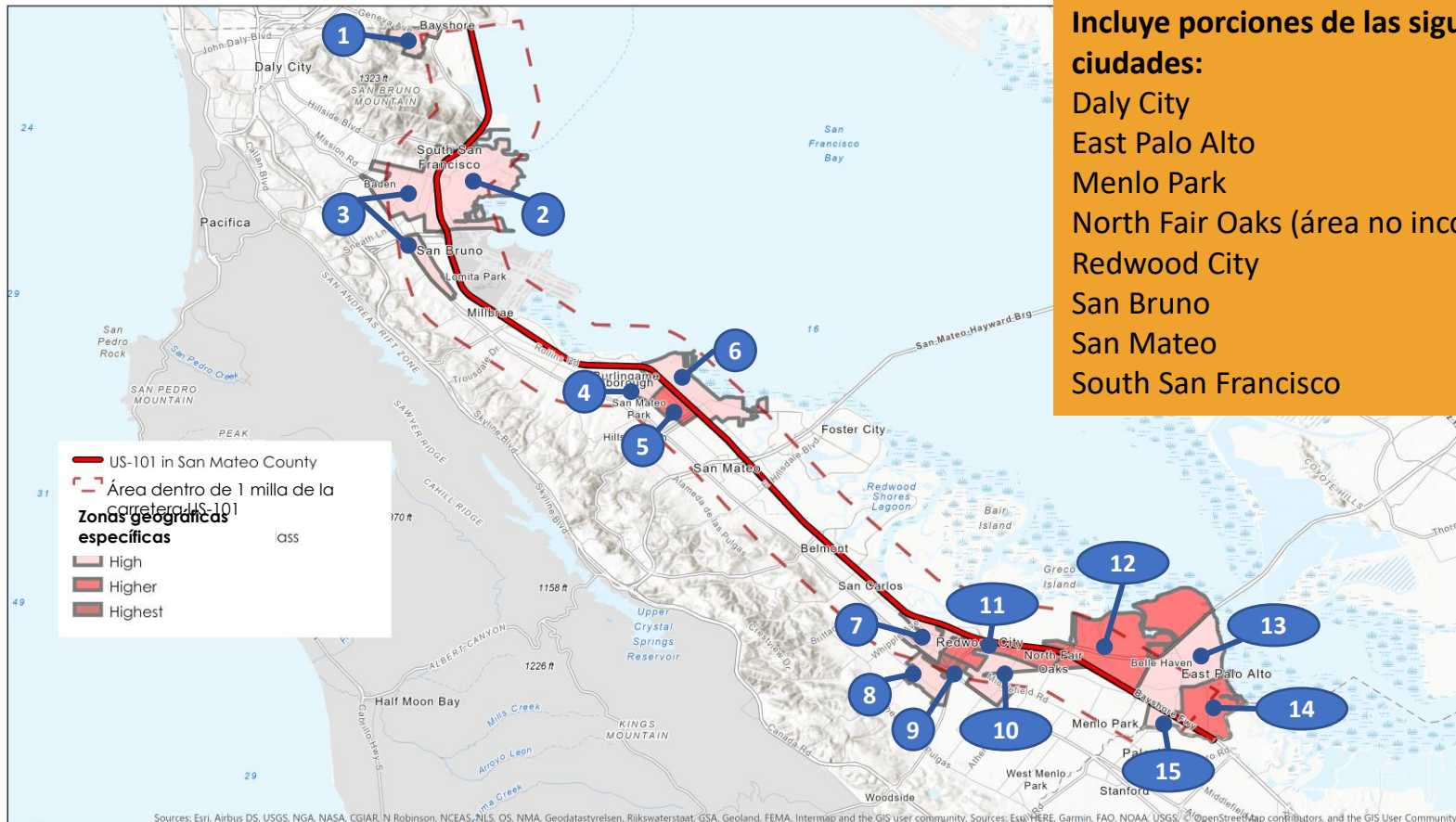
Mejorar la red activa de transporte adyacente al corredor.



Estrategias replicables que podrían ampliarse a nivel regional.



# 15 zonas geográficas específicas estudiadas



Incluye porciones de las siguientes ciudades:  
 Daly City  
 East Palo Alto  
 Menlo Park  
 North Fair Oaks (área no incorporada)  
 Redwood City  
 San Bruno  
 San Mateo  
 South San Francisco



# Identificación de barreras para viajar



No posee ni tiene acceso a un auto para su uso habitual



No tiene acceso a una tarjeta de crédito o cuenta bancaria



La congestión vial en la carretera US-101 limita el acceso a oportunidades laborales



Acceso limitado a Internet y/o a un teléfono inteligente



Tiene una discapacidad que ocasione que viajar en transporte público sea difícil o imposible



Se siente inseguro caminando o andando en bicicleta en calles cercanas a la carretera US-101



# Fase 1 Participación comunitaria

## Principales conclusiones

### Desafíos de movilidad a los que se enfrentan las comunidades:

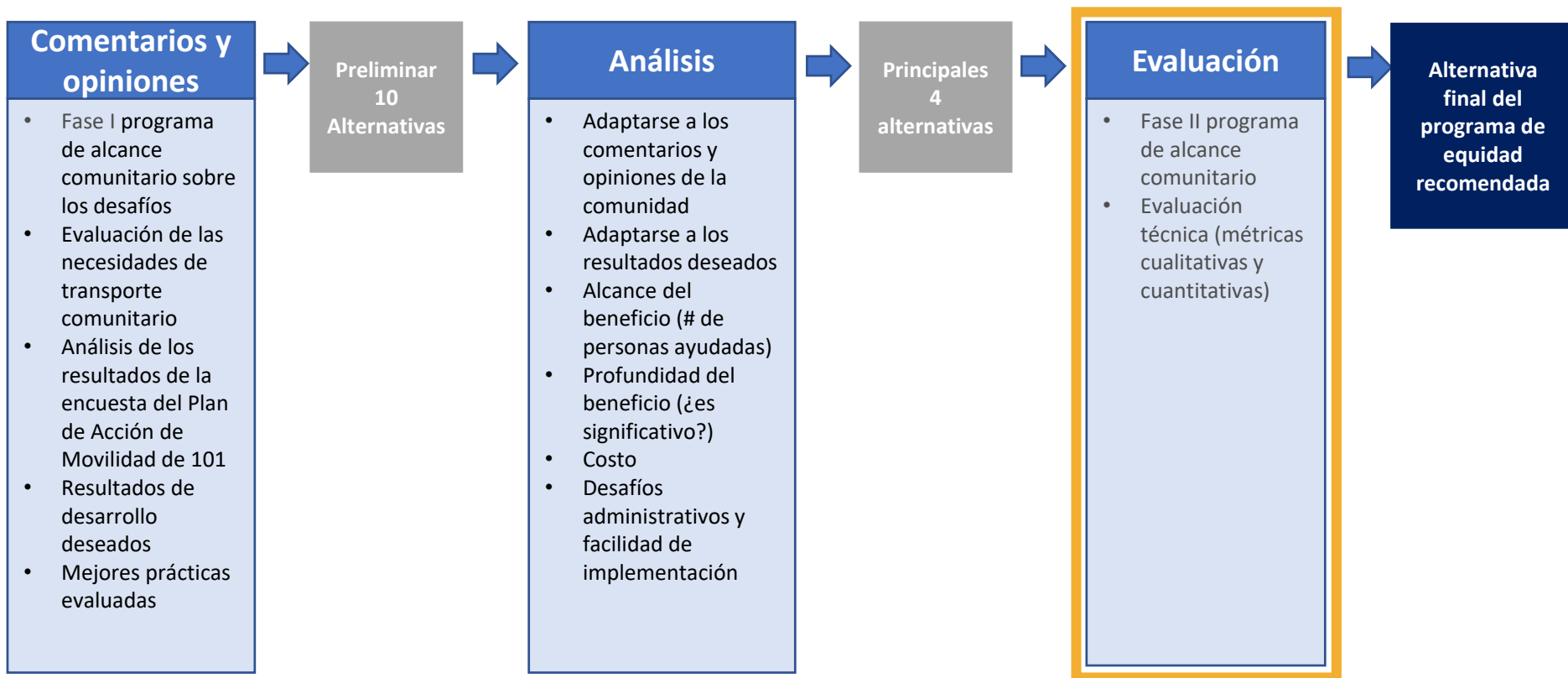
- Transporte público no confiable
- Costo del transporte
- Demasiado tráfico

### Recomendaciones del programa de equidad:

- Subsidios de peaje u otros programas para ayudar a los conductores de bajos ingresos a usar los carriles
- Transporte público más frecuente y confiable
- Mejora de la infraestructura de aceras y bicicletas
- Pases de transporte público con descuento o gratis
- Cualquier programa para beneficios individuales debe ser relativamente de fácil acceso



# Proceso de desarrollo de alternativas



Estamos aquí



# Alternativa #1: Beneficio de peaje de carriles exprés

## Tarjetas de peaje de \$70 precargadas

- Proporcionar el beneficio único de una tarjeta de peaje precargada a los hogares que reúnan los requisitos
- Beneficio en efectivo de \$50 más depósito de \$20
- Las tarjetas de peaje se pueden recargar en línea (con una tarjeta de crédito o débito), por correo postal o en lugares de pago en efectivo
- Se podría brindar servicio a más de 7,000 hogares anualmente



Get FasTrak

» MY ACCOUNT » OVERVIEW

CURRENT BALANCE

\$50.00

REPLENISHMENT AMOUNT : \$25.00

THRESHOLD AMOUNT : \$15.00

[ADD FUNDS](#)

## Alternativa #2: Beneficio de transporte público

### Beneficio de \$50 en efectivo en la tarjeta Clipper

- Proporcionar \$50 al año a individuos que reúnen los requisitos como valor en efectivo en una Tarjeta Clipper para su uso en cualquier servicio de transporte público regional que acepte el pago mediante Clipper
- Se podría brindar servicio a 10,000 personas anualmente



## Alternativa #3: Mejoras de acuerdo con el lugar

### Mejoras relacionadas con el ciclismo, el peatón y la seguridad del transporte público

- Realizar mejoras de seguridad en comunidades históricamente desatendidas del Condado de San Mateo en el Corredor de 101
- Proyectos de ejemplo:
  - Carriles para bicicletas, rampas ADA, señales de tráfico nuevas/modificadas, casetas de resguardo en paradas de autobús, mejoras en las intersecciones
- Las comunidades podrían solicitar la financiación



## Alternativa #4: Programa de recompensas de viajes compartidos

### Beneficio en efectivo para viajes compartidos

- Proporcionar beneficios en efectivo para viajes compartidos hasta \$50 al año para individuos que reúnan los requisitos
- Tanto a conductores como a pasajeros que reúnan los requisitos
- Se podría brindar servicio a 10,000 personas o más anualmente





# Siguientes pasos

## Selección de una alternativa preferida

- Analizar las cuatro alternativas
- Solicitar las opiniones y comentarios de la comunidad y las partes interesadas
- Seleccionar y recomendar la alternativa preferida a la Junta directiva de JPA
- **Adopción de la Junta directiva de JPA: Mayo de 2021**
- Desarrollar el plan de implementación





# Reunión comunitaria virtual

**Jueves 18 de marzo de 2021 de 5:30 a 6:30 p. m.**

- Oportunidad para que el público brinde sus opiniones y comentarios
- Se dispone de servicios de interpretación simultánea en español, cantonés y mandarín
- Opciones de Zoom y de llamada para unirse a la reunión, <https://bit.ly/SMC101equity>
- Detalles adicionales están a su disposición en [www.smcta.com/101equity](http://www.smcta.com/101equity)



# Preguntas para el intercambio de ideas

- ¿Qué alternativa satisfecería mejor las necesidades de las comunidades históricamente desatendidas?
- ¿Hay algo que usted cambiaría para hacer que una (o todas) de las alternativas sea más efectiva?
- ¿Qué otro tipo de programas o inversiones serían beneficiosos?
- ¿Qué barreras podrían interferir con este programa para que llegue a quienes más lo necesitan?



# Información de contacto

## Estudio sobre política de peajes y equidad

 [smcta.com/101toll](http://smcta.com/101toll)

[@smcepresslanes](https://twitter.com/smcepresslanes)


 [smcta.com/101equity](http://smcta.com/101equity)

[fb.com/smcepresslanes](https://www.facebook.com/smcepresslanes)

 [equity@smcepresslanes.org](mailto:equity@smcepresslanes.org)

 **1 800 660 4287**

## Construcción del proyecto de carriles exprés

 Alejandro Lopez al (510) 385-6856

 [101Express.com](http://101Express.com)

 [101express@dot.ca.gov](mailto:101express@dot.ca.gov)

[@CaltransD4](https://twitter.com/CaltransD4)